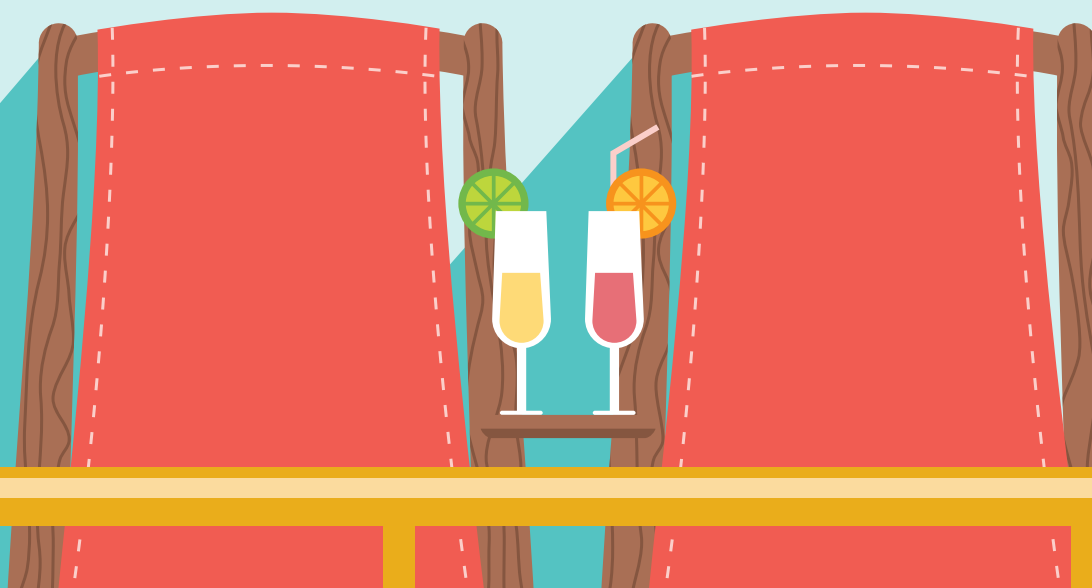
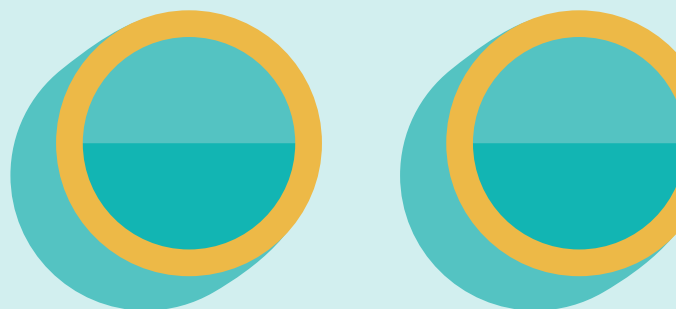


Retombées économiques De La croisière

SUR LA MÉTROPOLE
AIX-MARSEILLE-PROVENCE
EN 2016



Avec plus d'1,6 million de passagers et plus de 500 escales de paquebots de croisière en 2016, la métropole Aix-Marseille-Provence récolte aujourd'hui les fruits d'un engagement commun des acteurs locaux, initié il y a 20 ans. Les retombées de cette industrie florissante irriguent l'ensemble du territoire et de nombreux secteurs d'activités, de l'industrie au tourisme : zoom sur les chiffres 2016.



1,6 M
PASSAGERS



500
ESCALES



2 M
PASSAGERS
EN 2020

top3 des ports
de croisières
de méditerranée



310 M€/an

source : CCIMP

Le port phocéen et l'ensemble du territoire sont portés par une même ambition : créer à Marseille un pôle d'excellence de la croisière réunissant toutes ses composantes, de la réparation navale à l'exploitation. A ce jour, l'industrie de la croisière fait voyager plus de 25 millions de passagers dans le monde et fait preuve d'un dynamisme sans égal, avec 97 nouveaux navires en construction, totalisant un investissement total de plus de 53 milliards sur la période allant de 2017 à 2026.

Marseille Provence, au cœur de la Méditerranée, seconde zone de positionnement des navires de croisière dans le monde, bénéficie d'atouts incontestables pour affirmer ses fortes ambitions sur ce marché, se développer et ainsi générer davantage de retombées économiques et d'emplois sur son territoire.

La Métropole Aix-Marseille-Provence sera bientôt en mesure de disputer la première place en Méditerranée - à Barcelone (2,6 millions de passagers) et Civitavecchia (2,3 millions) en 2016.

QUI SONT LES CROISIÉRISTES ?

Les plus grandes compagnies internationales de croisière sont présentes à Marseille, 1er Port d'embarquement en France, 5^e Port de Méditerranée, Marseille Provence présente un large choix d'itinéraires pour toutes les envies et tous les budgets.

Les passagers tête de ligne sont les passagers des paquebots de croisière qui embarquent ou débarquent à Marseille. Ils effectuent des dépenses d'hébergement, de transport, ou de restauration, de parking et de shopping. Le développement de l'accueil des têtes de lignes est d'ailleurs une stratégie prioritaire pour le Club de la croisière qui doit inciter les acteurs du tourisme à créer des produits pré et post-croisière pour pousser les passagers à prolonger leur séjour sur le territoire. Porté par une volonté collective, le port phocéen dispose ainsi de tous les atouts nécessaires pour capter une part de la croissance du marché de la croisière dans le monde qui a généré cette année plus de 105Md€ de chiffre d'affaires.

Les passagers en transit sont les passagers des paquebots de croisière qui font escale et passent une demi journée à une journée sur notre territoire. Ils effectuent des dépenses dans les souvenirs (produits locaux et artisanat), shopping (prêt à-porter, cosmétique...), produits touristiques (city tour, balade en petit train...) et restauration.



« Budget & Contemporain », «mass market»

Ce segment de clientèle concerne les navires qui offrent une large gamme de prestations et d'itinéraires à des prix compétitifs. Ce segment regroupe la majorité des croisiéristes qui accostent dans l'un des 6 terminaux croisière du MPCT (Marseille Provence Cruise Terminal), situé à 8 km du centre-ville.

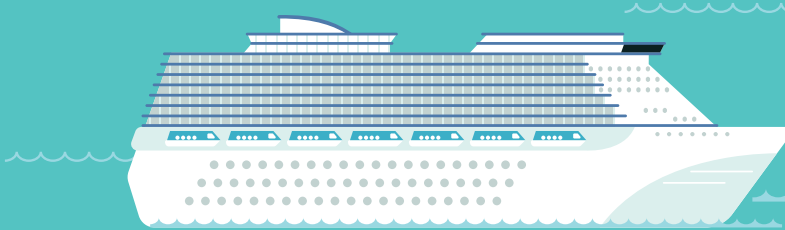
Compagnies

Budget : Celestyal, Pullmantur.

Contemporain : Carnival, Costa, Holland America Line, MSC Croisières, Norwegian Cruise Line, P&O Cruises, Princess Cruises, Royal Caribbean International.



COMPAGNIES
DE CROISIÈRE



IMPACT
ÉCONOMIQUE
DE LA CROISIÈRE
en 2016



IMPACTS DIRECTS



AGENTS
RÉCEPTIFS



PRESTATAIRES
PORTUAIRES



AGENTS
MARITIMES

40 M€ 230 EMPLOIS
À TEMPS PLEIN



IMPACTS INDIRECTS



70 M€ 470 EMPLOIS
À TEMPS PLEIN



IMPACTS INDUITS

200 M€ 1300 EMPLOIS
À TEMPS PLEIN

source : CCIMP

1,6 M
PASSAGERS

500
ESCALES

310 M€
PAR AN

2000
EMPLOIS
À TEMPS PLEIN

« Premium & Luxe », haut de gamme

Ce segment de clientèle concerne les navires qui offrent des services raffinés et des excursions triées sur le volet. Ce segment regroupe une clientèle internationale exigeante et expérimentée, le plus souvent des anglophones, seniors, retraités et cadres, à niveau de revenu élevé. Ils accostent pour les plus petits d'entre eux, de préférence au J4, au pied du MuCEM et à proximité du centre-ville.

Compagnies

Premium : Celebrity Cruises, Club Med 2, Cunard, Oceania Cruises, Ponant, Sea Cloud Cruises, Star Clippers, Windstar Cruises, Paul Gauguin Cruises.

Luxe : Azamara Club Cruises, Crystal Cruises, Regent Seven Seas Cruises, Seabourn, SeaDream Yacht Club, Silversea.

La synergie de place entre tous les acteurs

Une ambition et une volonté commune et partagée.

Le Grand Port Maritime de Marseille, la CCI Marseille Provence et la Ville de Marseille se sont associés dès 1996 au sein du Club de la Croisière Marseille Provence pour favoriser le développement de la croisière à Marseille dans un esprit de place commerciale.

Depuis, un véritable écosystème s'est mis en place avec la participation active du MPCT (Marseille Provence Cruise Terminal), de l'Aéroport Marseille Provence et du Chantier Naval de Marseille. Le Club de la Croisière Marseille Provence bénéficie également du soutien actif des acteurs publics tels que la Métropole Aix-Marseille-Provence, le Conseil Départemental 13 et le Conseil Régional Provence-Alpes-Côte d'Azur. De cet engagement commun est née une démarche active qui a permis d'instaurer une véritable synergie entre tous les acteurs économiques et institutionnels locaux du marché de la croisière. Il réunit aujourd'hui 50 membres publics et privés.

Coordinateur et guichet unique, ses actions contribuent à la promotion des atouts du territoire auprès des compagnies, mais aussi participent à assurer un meilleur accueil aux touristes de croisière. En plus des actions de communication, le Club réalise une veille économique et environnementale sur son marché.

Le Club de la Croisière Marseille Provence contribue au développement de la connectivité aérienne internationale de Marseille par des actions de promotion conduites en relation étroite avec les actions de développement pilotées par l'Aéroport Marseille Provence.

A ces efforts continus de promotion s'ajoute le souci constant d'adapter les équipements à la montée en gamme touristique. Grâce à la campagne de travaux réalisée au milieu de la précédente décennie (pour 39 millions d'euros d'investissement), le Grand Port Maritime de Marseille peut désormais accueillir simultanément six méga-paquebots sans limite de taille, et offre aux navires de luxe un « quai cinq étoiles » à la Joliette.

Il élargit également sa passe principale pour faciliter l'accès des plus grands navires, tandis que MPCT, l'exploitant des terminaux de croisière, propose aux armateurs un service toujours amélioré.

Enfin, le Chantier Naval de Marseille exploite la plus grande forme de radoub de Méditerranée, la Forme 10. Cet outil de maintenance hors du commun permettra de réparer les paquebots géants en limitant au maximum la durée de leur arrêt technique. Un atout déterminant pour Marseille qui, dans le domaine de la réparation navale bénéficie aussi d'une accessibilité remarquable.

IMAGE ET SATISFACTION



8/10

EXPÉRIENCE CROISIÈRE
À MARSEILLE
+ 1 POINT EN 5 ANS



L'IMAGE DE LA
DESTINATION EST
BONNE ET S'AMÉLIORE
DE MANIÈRE SIGNIFICATIVE
AVEC LA VISITE.



96%

TAUX DE
RECOMMANDATION
QUASI OPTIMAL

LES ATOUTS DE LA MÉTROPOLÉ AIX MARSEILLE PROVENCE



MARSEILLE EST SITUÉE
AU CŒUR DE LA MÉDI-
TERRANÉE OCCIDENTALE



LA DESTINATION
PROVENCE



LE TERMINAL CROISIÈRE
MPCT



LA RÉPARATION
NAVALE



LA QUALITÉ DES
SUPERSTRUCTURES
ET INFRASTRUCTURES
PORTUAIRES



LES SERVICES PORTUAIRES
ET LES OUTILS INDUS-
TRIELS DU PREMIER PORT
DE FRANCE



LA QUALITÉ DE MOYENS
DE TRANSPORT ET DES
DESSERTES AÉRIENNES



LES ACCÈS NAUTIQUES