

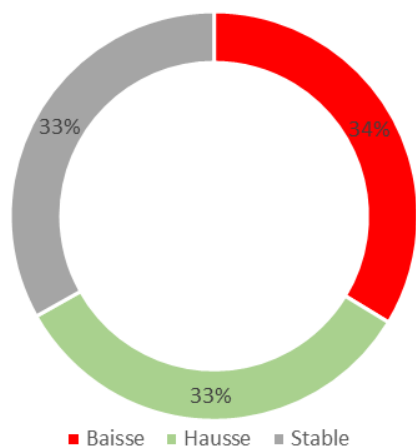


**CCI MARSEILLE  
PROVENCE**

# **Note de conjoncture 4T 2018**

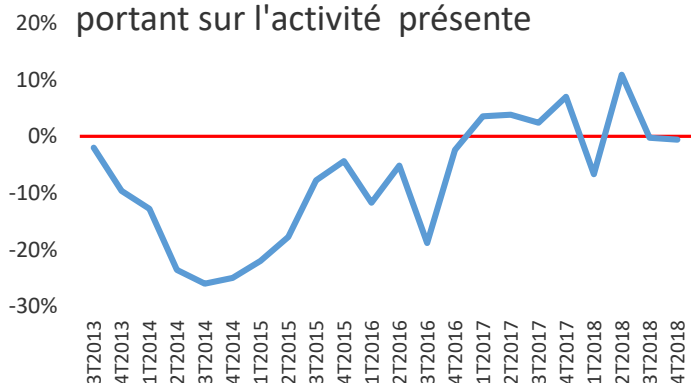
**Enquête réalisée auprès de 457 entreprises en janvier 2019**

Activité 4e trimestre 2018



368 répondants

Evolution des soldes d'opinion portant sur l'activité présente



## Fin d'année 2018 mitigée, incertitude pour 2019

L'activité de la fin d'année 2018 est mitigée avec d'une part, une évolution positive pour les secteurs de l'industrie et de la construction et d'autre part, un recul pour le commerce et les hôtels – cafés – restaurants (HCR).

Pour le début d'année 2019, les chefs d'entreprises oscillent entre prudence et crainte : stabilité pour l'industrie, la construction, les HCR ; prévisions plus pessimistes pour les commerces de détail et de gros. Encore une fois les TPE de moins de 10 salariés affichent et anticipent un recul d'activité plus important.

L'activité des entreprises métropolitaines est pénalisée par une forte chute du secteur commercial de gros et de détail (50% des répondants indiquant un recul de leur activité).

Encore une fois, seuls les secteurs de l'industrie et de la construction enregistrent de bons résultats.

L'activité des TPE reste difficile, quand celle des PME et grandes entreprises est plus favorable.

Concernant les indicateurs financiers, le constat est plus largement négatif avec plusieurs replis : trésorerie ; investissements ; marges (pour 28% des entreprises interrogées).

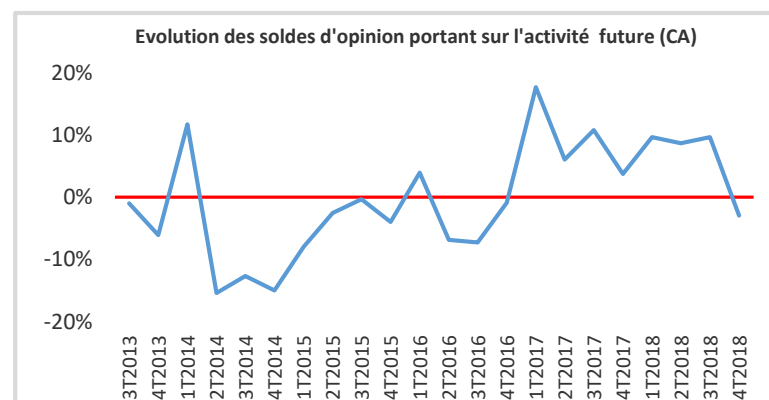
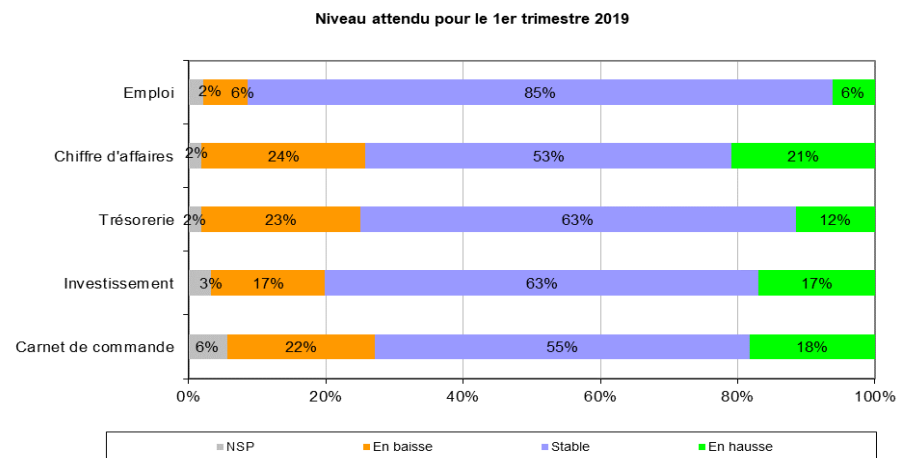
## Un 1er trimestre 2019 qui devrait être atone pour les entreprises

- Avec 24% des entreprises interrogées qui anticipent une baisse de leur activité au 1er trimestre 2019 (contre 21% une hausse), le solde d'opinion portant sur le chiffre d'affaires futur est, pour la première fois depuis la fin 2016, légèrement négatif.

- A l'exception du secteur commercial (de gros et de détail) qui anticipe une forte dégradation de l'activité, les autres secteurs présentent des soldes d'opinion globalement neutres.

- A noter que ce pessimisme sur le début 2019 touche plus fortement les entreprises de moins de 10 salariés.

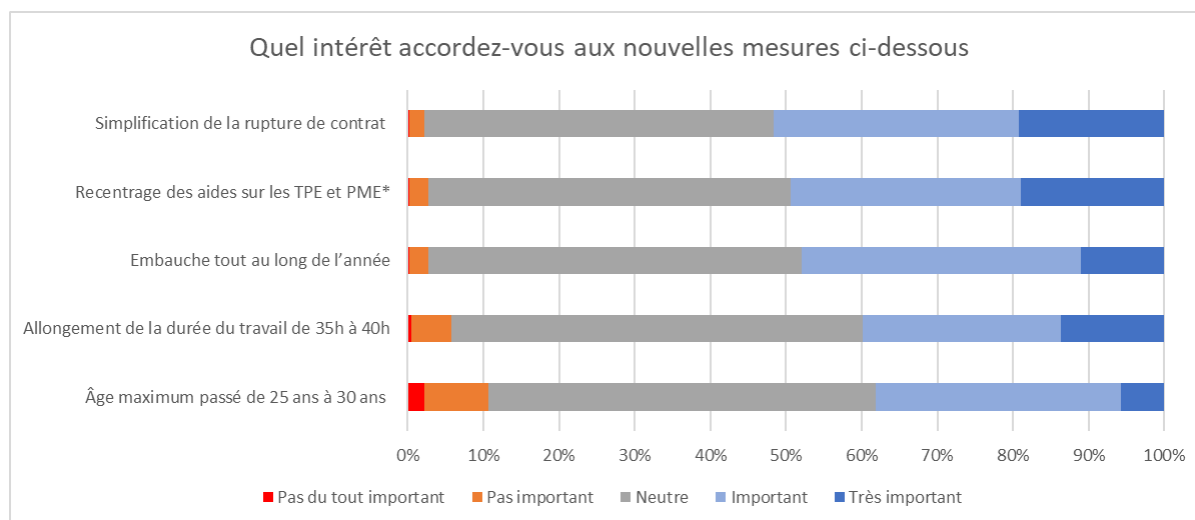
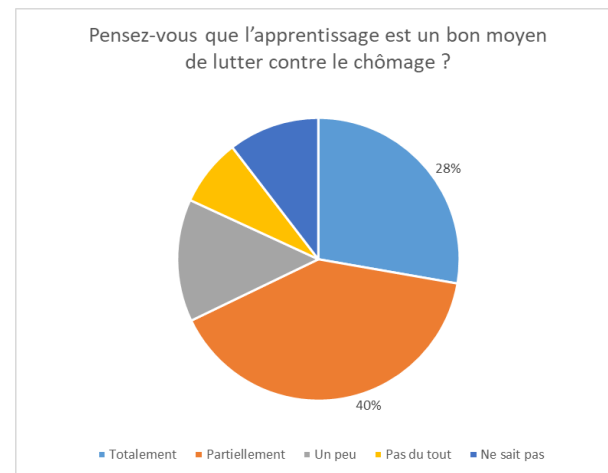
- Sans surprise dans une période d'incertitude, le solde d'opinion concernant les anticipations de recrutements ne pousse pas à anticiper de croissance de l'emploi.



372 répondants

# Questions d'actualité

- Pour 7 entreprises sur 10, l'apprentissage est un bon moyen de lutter contre le chômage.
- Près de la moitié des entreprises interrogées ont eu récemment recours à l'apprentissage avec, pour 39% d'entre elles, une embauche en CDD ou CDI à la clef. Mais pour 2019 elles ne sont que 1 sur 5 à envisager l'embauche d'un apprenti.
- Concernant les principales mesures qui pourraient être prises dans le cadre d'une réforme de l'apprentissage, les entreprises revendiquent principalement la simplification de la rupture de contrat, un recentrage des aides sur les TPE et PME\* et des embauches possibles tout le long de l'année.



Source : enquête de conjoncture des CCI de PACA – Territoire AMP  
364 répondants

\* mesure en particulier mise en avant par les TPE et PME



**1<sup>er</sup> accélérateur des 105 000 entreprises  
d'Aix Marseille Provence**

**#teamccimp**