

## Zoom Eco : Economie du Pays d'Aubagne et de l'Etoile



### ➤ Chiffres Clés :

101 253 habitants au 01/01/2009

12 communes : Aubagne, Auriol, Belcodène, Cadolive, Cuges-les-Pins, La Bouilladisse, la Destrousse, la Penne sur Huveaune, Roquevaire, Saint Savournin, Saint Zacharie(var)

13 Zones d'Activités

7600 établissements

25 700 emplois salariés

Un emploi sur 4 dans le commerce

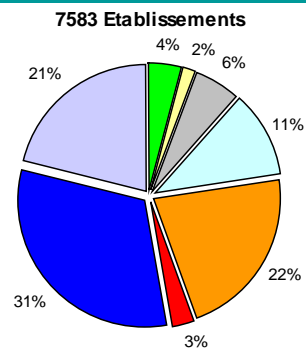
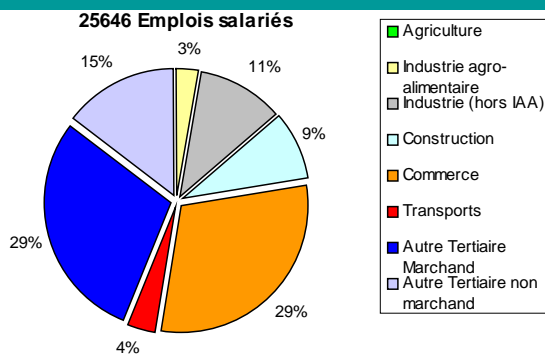
## Un territoire attractif au cadre de vie de qualité

### ➤ EDITORIAL

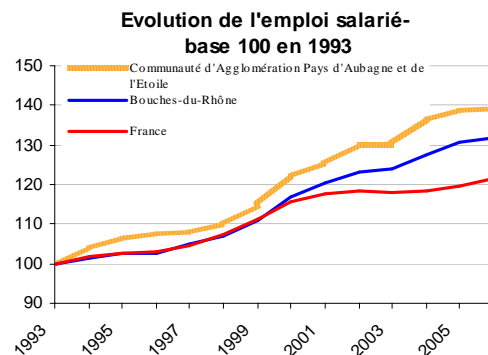
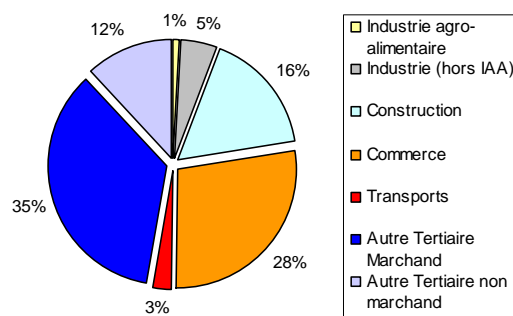
Aux portes de la métropole marseillaise, la Communauté d'agglomération du Pays d'Aubagne et de l'Etoile (CAPAE), s'est développée autour de sa ville centre, Aubagne. Elle s'appuie sur une économie diversifiée et dynamique, un secteur tertiaire en forte croissance depuis les années 90 avec une activité commerciale particulièrement présente (un emploi sur quatre), une représentation industrielle au dessus des moyennes régionales et majoritairement regroupée dans les zones d'activités ( Les Paluds, Saint Mitre et Napollon). Le Pays d'Aubagne a également connu une forte expansion démographique principalement migratoire en provenance de Marseille. Sa population est relativement jeune, ses actifs travaillent pour plus de la moitié à l'extérieur de la zone. Le taux de chômage y est moindre que dans l'aire urbaine et le revenus des ménages est plus élevé que la moyenne régionale.. Enfin, l'agriculture périurbaine joue un rôle important au sein de l'espace économique et fait l'objet d'une attention particulière avec la création du label " les jardins d'Aubagne " .

L'importance des flux de circulation traversant le territoire et la maîtrise de l'urbanisation influencent la stratégie d'aménagement pour maintenir un l'équilibre entre l'urbain et le paysager. Le territoire se structure, lance des projets axés sur le développement durable (écoquartiers, tramways, gratuité des transports en commun, gestion des déchets et dynamisation de l'agriculture). Plus de 600 M€ sont programmés à horizon 2020 pour développer l'espace économique, faciliter les déplacements et mettre en valeur les atouts touristiques du Pays de Pagnol.

## ➤ L'ACTIVITE ECONOMIQUE



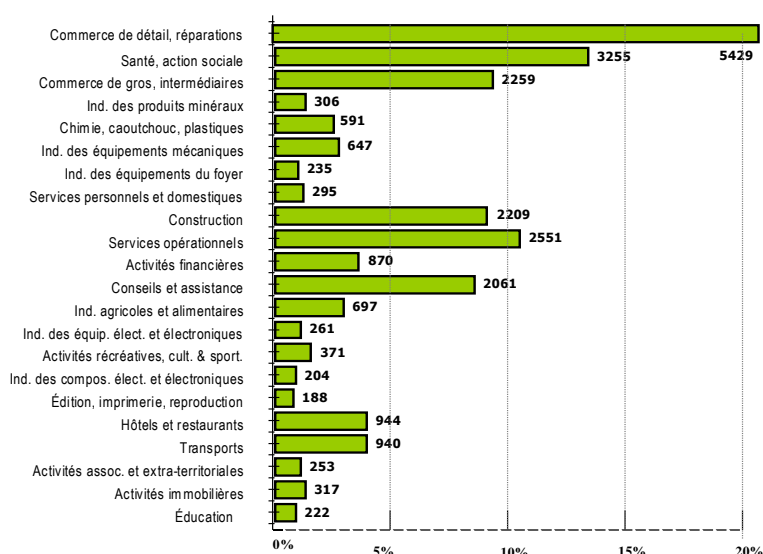
**826 créations d'établissements en 2007**



Source : INSEE - Démographie des entreprises et des établissements 2007 - champ marchand

Les emplois de la CAPAE sont aux trois quarts tournés vers le tertiaire, en particulier dans le commerce (plus d'un emploi sur 4 et 3 grandes enseignes) et l'éducation – santé (un emploi sur 5). L'emploi industriel (14%) est également bien représenté avec deux établissements de 150 salariés et plus (MOTA – GIORDANO). Sur les 5 dernières années, l'emploi salarié a plus fortement crû (8,3%) qu'au niveau national (5%). En 2007, 826 établissements ont été créés. Sur la période 2002/2005, les secteurs de la construction (+ 573 emplois salariés), de la santé (+ 459), du commerce de détail (+393), du conseil (+364) et de l'hôtellerie-restauration (+168) ont été plus dynamiques. A l'inverse, le secteur des équipements mécaniques a perdu 259 emplois salariés sur cette même période.

## ➤ SPECIFICITES ECONOMIQUES



### Parmi les spécificités :

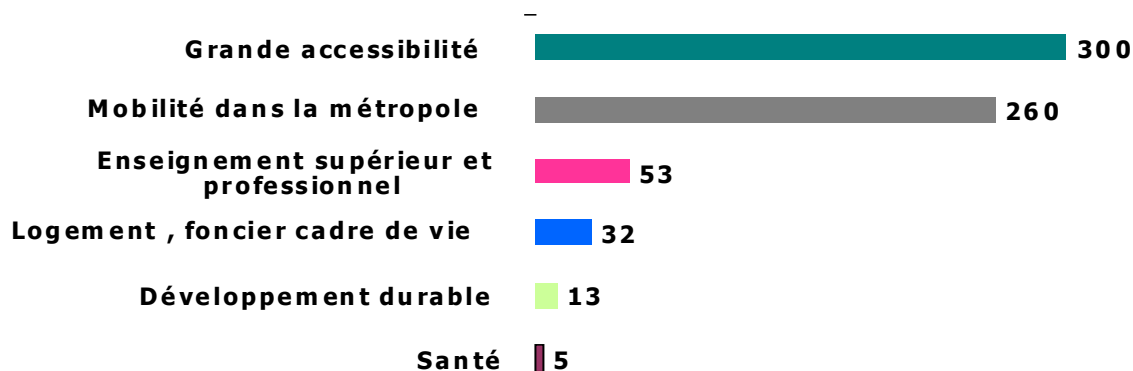
- Le commerce de détail et grande distribution avec 3 grandes enseignes parmi les 2 premiers établissements du territoire (Auchan, Décathlon, Leroy-Merlin sur l'importante zone commerciale de la Martelle)
- Santé-action sociale avec 3 établissements (dont l'hôpital d'Aubagne de plus de 1000 salariés)

## ➔ LA DYNAMIQUE ECONOMIQUE

### ➔ LES PRINCIPAUX EMPLOYEURS PRIVES

	Raison sociale	Secteur	Localisation	Effectif	effectifs
1	AUCHAN France	Grande distribution	Aubagne	500 à 1000	900
2	Clinique La CASAMANCE	Santé	Aubagne	200 à 500	412
3	ADIA	Activité de service	Aubagne	200 à 500	324
4	SARTORIUS STEDIM	Ind Biomédicale	Aubagne	200 à 500	245
5	MOTA	Ind. Frigorifique	Aubagne	200 à 500	215
6	AVENIR TELECOM	Télécommunications	Aubagne	200 à 500	211
7	DECATHLON	Magasin spécialisé	Aubagne	100 à 200	180
8	ESCOTA	Transport routier	Aubagne	100 à 200	176
9	CANAVESE	Agroalimentaire	Aubagne	100 à 200	163
10	GSI VITRONET	Nettoyage industriel	La Penn/H.	100 à 200	162
11	Centre Mecine Physique	Santé	Aubagne	100 à 200	157
12	IPS	Aménagement paysager	Aubagne	100 à 200	150
13	LEROY MERLIN	Magasin spécialisé	Aubagne	100 à 200	143
14	TEXTO	Magasin spécialisé	Aubagne	100 à 200	130
15	ALINEA	Magasin spécialisé	Aubagne	100 à 200	130
16	GAN PREVOYANCE	Assurance	La Penn/H.	100 à 200	130
17	Aubagne	Residence médicalisée	Aubagne	100 à 200	112
18	Sita Sud	Trait. Des déchets	Aubagne	100 à 200	107
19	GSF PHOCEA	Nettoyage industriel	Aubagne	100 à 200	100

### ➔ UN INVESTISSEMENT DE 663 M€ PROGRAMMES A HORIZON 2020

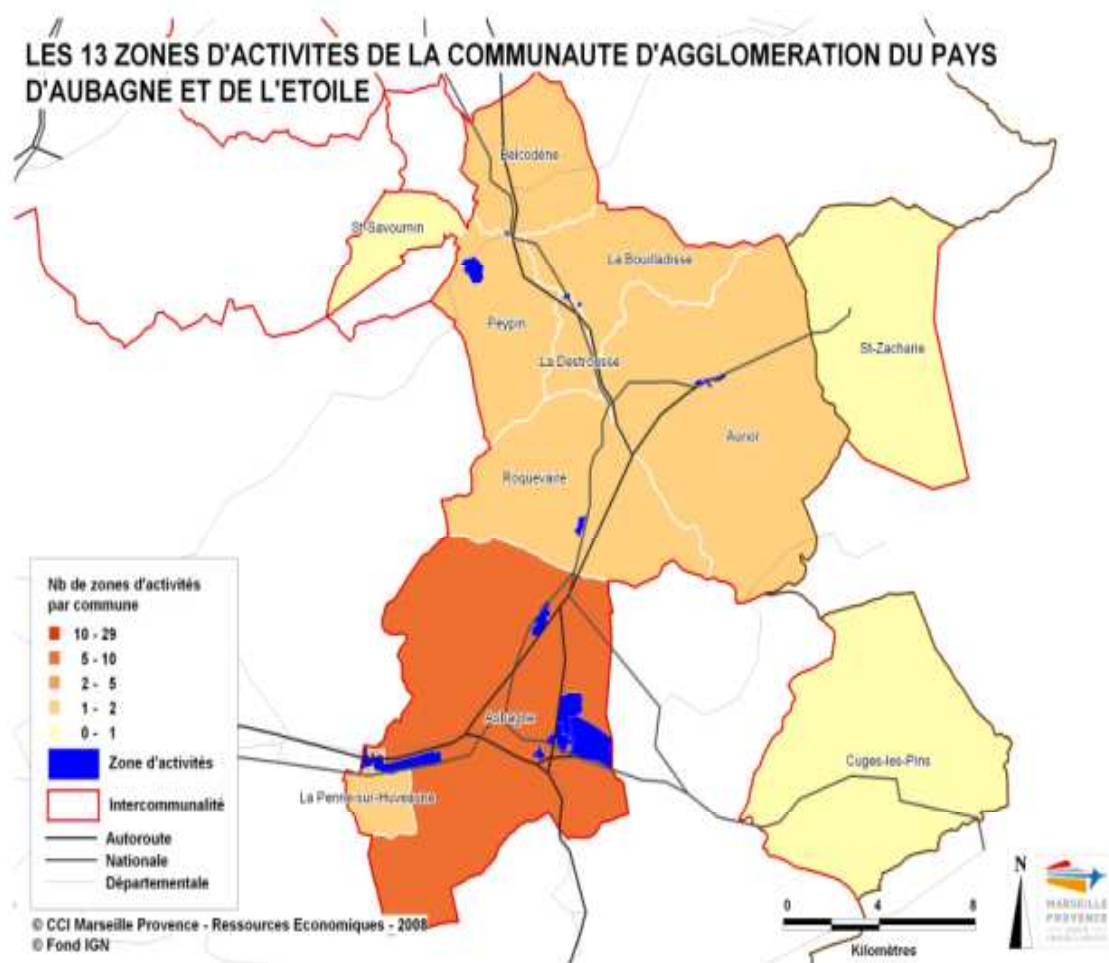


Parmi les projets phares :

- Création du tramway aubagnais pour 2014 (260 M€)
- Réouverture de la voie ferrée Aubagne -Valdonne (50 M€)
- 3<sup>e</sup> voie ferrée entre Aubagne et Marseille (250M€)
- Extension des zones d'activité : Les Paluds (17ha)
- Parc tertiaire de Camp Major (14ha)
- Usine de tri compostage groupe TESTA (5 M€) ,
- Créations de 2 collèges à Aubagne et d'un lycée (80€) à La Bouilladisse
- Plan Hôpital 2012 d'Aubagne (14.7 M€),
- Plusieurs ZAC du Pont des Six Fenêtres (4,5 M€), Pôle ludo-commercial des Gargues (Aubagne),
- Zac des Vignereaux (Cuges-les-Pins), Zac des Tuileries (St Zacharie)

## LA DYNAMIQUE ECONOMIQUE

### DES ZONES D'ACTIVITES DIVERSIFIEES



	Nom Zone	Communes	Ets	Emplois
1	La Martelle/Pastré	Aubagne	57	2557
2	Les paluds I et II	Aubagne	620	6500
3	LesVaux	Aubagne	23	314
4	Parc de Napollon	Aubagne	179	1099
5	St Mitre-Braye de Cau	La Penne/H	187	2339
6	Pujol I et II	Auriol	54	232

	Nom Zone	Communes	Ets	Emplois
7	La Roque Forcade	Belcodène	6	30
8	La Malvésine	La Bouilladisse	5	20
9	Souque Nègre	La destrousse	20	100
10	ZA de Valdonne	Peypin	40	140
11	ZA Saint Estève	Roquevaire	12	126
12	Gargues (projet)	Aubagne	0	0
13	Pôle de l'Aumone	Aubagne	0	0