



Zoom Eco Territoire : CA du Pays de Martigues



➤ Chiffres Clés :

69.200 habitants

3 communes :

103 km²

13 Zones d'activités

4.300 établissements

17.800 emplois salariés

43% de l'emploi dans les services

Taxe professionnelle CAPM : 24,71 %



L'économie du Pays de Martigues : industrielle et touristique

➤ EDITORIAL

La Communauté d'Agglomération du pays de Martigues regroupe 3 communes : Martigues, Port-de-Bouc, Saint-Mitre-les-Remparts.

La CAPM s'imbrique dans un espace plus vaste autour de l'Etang de Berre dont le tissu économique est fortement marqué par l'industrie pétrochimique présente à travers 4 grands groupes mondiaux (Inéos à Lavera, Total à Chateaufort-les-Martigues, Basell à Berre-L'étang et Exxon Mobil à Fos-sur-Mer). Cet ensemble représente 30 % des capacités françaises de raffinage, 30% du chiffre d'affaires national dans le secteur du pétrole et 10% du chiffre d'affaires dans le secteur de la chimie.

Sur le territoire de la CAPM, la plateforme pétrochimique de Lavéra figure parmi les plus importantes d'Europe. La raffinerie Inéos représente à elle seule plus de 34 % des capacités locales, soit 10 % de la capacité nationale. Les industries chimiques sont également fortement représentées avec des établissements comme Naphtachimie, Arkema (premier producteur de chlore en France et troisième à l'échelon européen) et l'unité chimie de Inéos (seul producteur d'oxyde d'éthylène en France et premier producteur européen de poly butène).

Elles réalisent 2 MT de produits divers issus de la transformation du pétrole.

Cette industrie chimique et pétrochimique forge l'identité de ce territoire.

Elle génère de l'emploi, des investissements et la présence de nombreux sous-traitants spécialisés en services opérationnels (travail temporaire, sécurité, nettoyage, assainissement, voirie et gestion de déchets...) et en services conseils & assistance.

Au Nord du territoire, l'activité commerciale s'est développée. La zone d'Auchan s'est étendue aujourd'hui avec des surfaces moyennes spécialisées dans l'équipement de la personne, le pôle Commercial autour de Carrefour Port-de-Bouc et la zone commerciale de Saint Mitre. Enfin le maintien du commerce de centre ville par le développement d'actions partenariales reste une des priorités pour l'équilibre économique local et le confort des populations du territoire.

Depuis 10 ans, la construction de grands équipements publics et de grands travaux urbains permettent également à ce territoire d'évoluer vers des activités touristiques avec la réalisation envisagée de structures hôtelières, de restauration et de loisirs sur la Côte bleue. En juin 2008, la Ville de Martigues obtenait un double classement en "station balnéaire" et "station de tourisme".

Le territoire de la CAPM investit aussi aujourd'hui dans les activités de la plaisance. Secteur en plein essor sur Marseille-Provence, il fonde la nouvelle vocation touristique du territoire pour les années à venir.

CCI Marseille - Provence
Centre de Ressources Économiques
cre@ccimp.com
retrouvez les zooms territoires sur www.ccimp.com

LES PRINCIPAUX EMPLOYEURS PRIVES

Plus de 1.000 emplois

INEOS MANUFACTURING France

MARTIGUES

RAFFINAGE DU PÉTROLE

De 500 à 1.000 emplois

AUCHAN FRANCE
NAPHTACHIMIE

MARTIGUES
MARTIGUES

HYPERMARCHÉS
INDUSTRIE CHIMIQUE

De 200 à 500 emplois

GRAND PORT MARITIME DE MARSEILLE
MECANIQUE ROBINETTERIE INDUSTRIE / SMRI
SPIE SUD EST
VEDIORBIS

MARTIGUES
MARTIGUES
PORT DE BOUC
PORT DE BOUC

SERVICES PORTUAIRES
MÉCANIQUE INDUSTRIELLE
TRAVAUX D'INSTALLATION ÉLECTRIQUE
TRAVAIL TEMPORAIRE

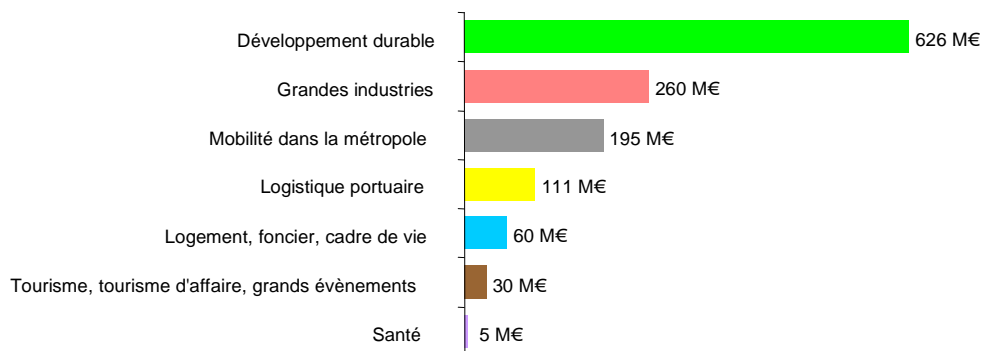
De 100 à 200 emplois

ADECCO FRANCE
ADIA
AIXOISE DE LOCATION / SALT
ALBEMARLE CHEMICALS
BOLUDA MARSEILLE FOS
CAMOM
ÇARREFOUR
CHIRURGICALE DE MARTIGUES
CONTI SERVICE
EDF
ENDEL
GETIM
LEROY MERLIN
ORTEC INDUSTRIE
SCE PROTECTION INTERVENTION SECU / SPIS
SECOMAT INGENIERIE INDUSTRIELLE / COTI
SECURITAS FRANCE

MARTIGUES
MARTIGUES
MARTIGUES
MARTIGUES
PORT DE BOUC
PORT DE BOUC
MARTIGUES
PORT DE BOUC
MARTIGUES
PORT DE BOUC
MARTIGUES
MARTIGUES
MARTIGUES
PORT DE BOUC
PORT DE BOUC
MARTIGUES
MARTIGUES
MARTIGUES
MARTIGUES
MARTIGUES

TRAVAIL TEMPORAIRE
TRAVAIL TEMPORAIRE
LOCATION DE CAMIONS
FABRICATION DE MATIÈRES PLASTIQUES DE BASE
SERVICES PORTUAIRES
TRAVAUX D'INSTALLATION ÉLECTRIQUE
HYPERMARCHÉS
SANTÉ
TRAVAIL TEMPORAIRE
DISTRIBUTION D'ELECTRICITE
MECANIQUE GENERALE
MANUTENTION NON PORTUAIRE
GRANDE SURFACE SPECIALISEE
MÉCANIQUE INDUSTRIELLE
SÉCURITÉ PRIVÉE
INGÉNIERIE, ÉTUDES TECHNIQUES
SÉCURITÉ PRIVÉE

1,158 Md€ D'INVESTISSEMENTS PROGRAMMES A HORIZON 2020



Parmi les projets phares :

Projets de Développement Durable :

- EDF : transformation de l'actuelle centrale électrique de Ponteaux , passage au gaz naturel (400 M€ d'ici à 2015)
- RTE : aménagement du réseau de transport électrique en projet (120 M€)

Projets de la Grande Industrie :

- Le groupe Ineos devrait investir 150 Md'€ sur le site de Lavéra (2010-2012), afin de produire sa propre énergie (compromis avec la crise économique actuelle) et 100 Md'€ pour récupérer le soufre émis sur le site (prévu pour fin 2009).

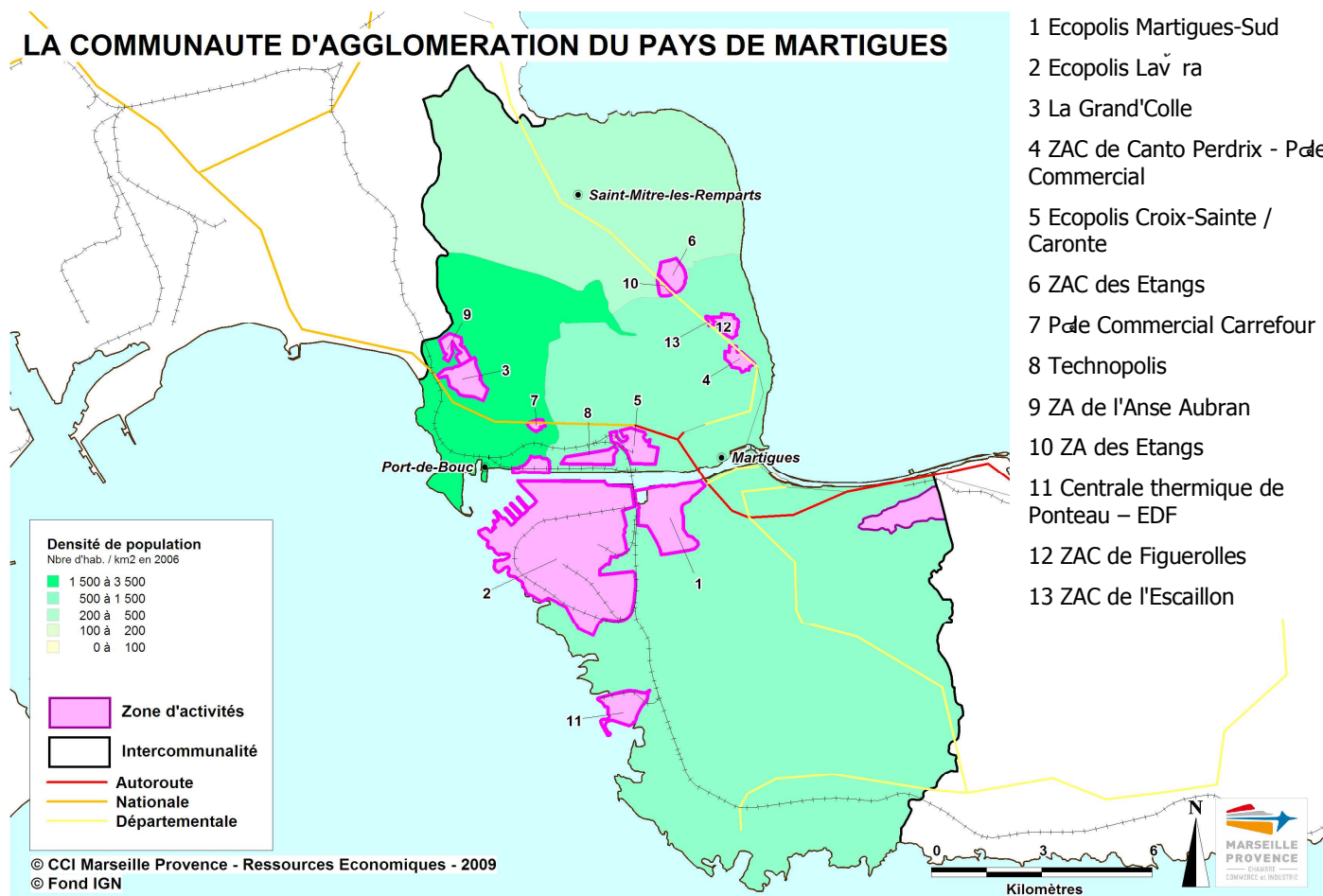
Projets de mobilité dans la métropole :

- Le Prolongement de l'A55 pour le contournement autoroutier des agglomérations de Martigues et Port-de-Bouc représente un investissement de 120 M€ en projet.
- Des travaux sur la RD9 sur la commune de Martigues 45 M€ sur 2009-2011 et 27 M€ en projet.

Projets de Tourisme :

- Centre de Thalasso HQE (piscine, restaurant, parc, grand espace d'exposition) : 30 M€ en projet.

LA COMMUNAUTE D'AGGLOMERATION DU PAYS DE MARTIGUES



- 1 Ecopolis Martigues-Sud
- 2 Ecopolis Lavéra
- 3 La Grand'Colle
- 4 ZAC de Canto Perdrix - Pôle Commercial
- 5 Ecopolis Croix-Sainte / Caronte
- 6 ZAC des Etangs
- 7 Pôle Commercial Carrefour
- 8 Technopolis
- 9 ZA de l'Anse Aubran
- 10 ZA des Etangs
- 11 Centrale thermique de Ponteau – EDF
- 12 ZAC de Figuerolles
- 13 ZAC de l'Escaillon

La **Zone d'Activités Ecopolis Martigues-Sud** est la plus grosse zone d'activités à vocation industrielle et de services à l'industrie près du site pétrochimique Ecopolis Lavéra. Créée sur 166 hectares, elle accueille, en janvier 2008, **246** entreprises qui drainent **4 936** emplois dans plus de vingt secteurs d'activités.

2 projets d'extension sur la Zone Ecopolis Martigues-Sud et la Zac de Canto-Perdrix.

Ecopolis Croix-Sainte / Caronte : zone d'activités commerciales et artisanales comprenant de nombreuses friches industrielles . Créée sur 44 hectares, elle est composée de 86 entreprises qui drainent 669 emplois.

LES POLES DE COMPETITIVITE

Les entreprises de la CAPM sont impliquées dans 4 pôles de compétitivité ou Pôles Régionaux d'Innovation et de Développement Economique Solidaire (PRIDES).

Gestion des Risques et Vulnérabilité des territoires.

Le pourtour de l'étang de Berre concentre la plus grande part de l'industrie de la Région PACA ainsi que de l'emploi industriel régional. Ce Pôle réunit les principaux acteurs scientifiques et industriels de la filière et anime un réseau intervenant sur l'innovation, de faire émerger et d'accompagner des solutions innovantes, en réponse aux problématiques de gestion des risques naturels, industriels ou urbains, prioritairement sur le bassin méditerranéen.

PACA Cluster Logistique

Ce pôle doit répondre à des enjeux d'intégration harmonieuse dans l'environnement des activités logistiques, d'assurer la formation des hommes et d'anticiper les métiers du futur afin de renforcer la visibilité de la filière et l'attractivité du territoire.

CAPNERGIE

Ce pôle est centré sur la maîtrise la consommation, l'évolution vers des sources d'énergie non génératrices de gaz à effet de serre, l'optimisation de la composition des moyens de production, limitation des déchets et recyclage des matières. Résultat d'un travail collectif coordonné par le CEA et EDF, il compte parmi ses membres Ineos.

Le Prides Novachim dont l'objectif est d'amener les PME vers plus d'innovation pour plus de procédés et de produits conformes au développement durable, impliquent les entreprises de ce territoire. Cette action en faveur de la chimie verte est destinée à rendre les entreprises plus compétitives et, en capacité de répondre aux clients de plus en plus exigeants sur la qualité.