

## Zoom Eco Territoire : San Ouest Provence



### ➔ Chiffres Clés :

93.823 habitants  
 6 communes  
 355 km<sup>2</sup>  
 16 ZA  
 5.086 établissements  
 21.431 emplois salariés  
 4 emplois sur 10 dans l'industrie  
 Taxe professionnelle Ouest Provence :

## L'économie de Ouest Provence :

### ➔ EDITORIAL

Ouest Provence regroupe 6 communes dans l'une des plus vastes intercommunalités de France.

L'implantation en 1972 de la zone industrialo-portuaire a favorisé un développement économique très spécifique et bipolaire, marqué par la présence de grandes unités industrielles et une myriade de petites entreprises de moins de 10 salariés (sous-traitance industrielle et tertiaire).

L'activité économique s'organise autour de trois grands pôles : sidérurgique, pétrochimique et avionique.

L'industrie est composée de grands donneurs d'ordre dans la **sidérurgie** : ArcelorMittal (3300 personnes, 4,5 M tonnes d'acier par an) et Ascométal (500 personnes, plus de 200.000 tonnes d'acier spéciaux par an), dans la **pétrochimie** : Arkema, Lyondell, Esso Raffinage, et dans l'**avionique** : Dassault Aviation (centre d'essais en vols), Snecma Moteurs et l'équipementier Thalès. Aux côtés de ces grandes structures, un important réseau d'entreprises sous-traitantes s'est constitué.

En parallèle, la **filière logistique** s'est largement déployée avec deux plateformes multimodales à vocation internationale. Située dans la zone industrialo-portuaire de Fos, la plateforme logistique Distriport, 600.000 m<sup>2</sup> dédiés à la distribution, au stockage, aux contrôles qualitatifs et quantitatifs, et à la préparation des ventes est en passe de devenir le premier centre régional de distribution du sud de l'Europe. Clesud, première plate-forme logistique intermodale du transport rail-route de l'Europe du sud, regroupe quant à elle sur 280 hectares, une zone d'entrepôts, un centre de vie et un chantier multi-technique pour le transport combiné rail-route ..

Ouest Provence capte sur son territoire plus de 5 milliards d'euros de projets, soit 10% des investissements des Bouches du Rhône, spécifiquement dans le domaine de la logistique portuaire. Ainsi, le projet Fos2XL permettra à horizon 2010, de doubler le trafic conteneurs du Grand Port Maritime de Marseille, portant sa capacité actuelle à 2 millions d'EVP (équivalent des ports de Gênes et Barcelone). Ces deux nouveaux terminaux seront exploités par le groupement Port Synergy (filiale CMA CGM et Dubai Ports, n°1 mondial de la manutention portuaire) et par MCS, 2ème armateur mondial de fret conteneurisé. Avec les projets Fos 3XL et 4XL actuellement à l'étude, le port bénéficiera d'une capacité de traitement supérieure à 4 millions de conteneurs par an. L'ensemble induira 4.000 à 4.500 emplois directs et indirects nouveaux à horizon 2014.

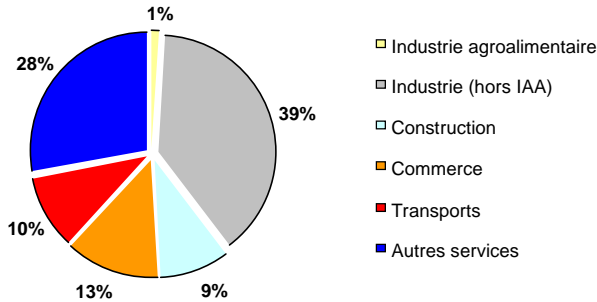
Si Ouest Provence jouit de ces opportunités liées à une position géographique très favorable, sa fragilité réside dans une accessibilité qui reste encore à développer et dans le maintien d'une cohabitation harmonieuse entre l'industrie et l'environnement.

Ce développement doit être assorti d'une politique en matière d'emploi, de logement, de déplacement afin de planifier l'accueil de nouvelle population dans un "outil de vie" aux côtés de l'outil de production.

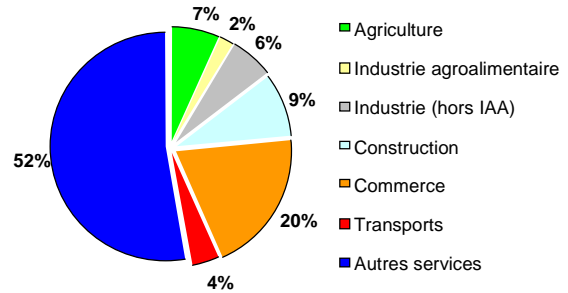
CCI Marseille - Provence  
 Centre de Ressources Économiques  
 cre@ccimp.com  
 retrouvez les zooms territoires sur [www.ccimp.com](http://www.ccimp.com)

## L'ACTIVITE ECONOMIQUE

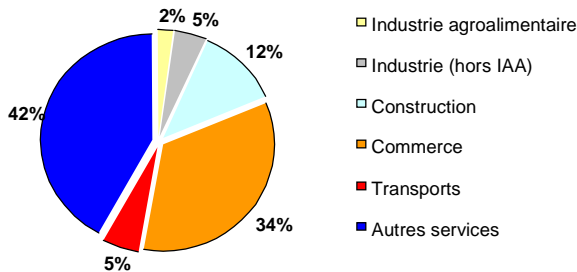
21431 Emplois salariés



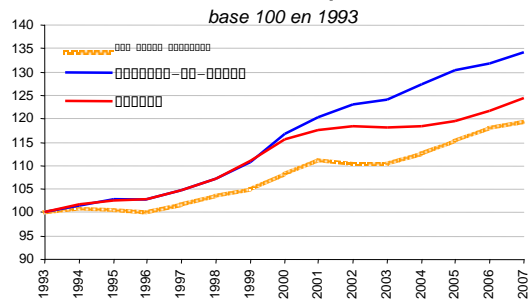
5086 Établissements



580 Créations d'établissement en 2008



Evolution de l'emploi salarié



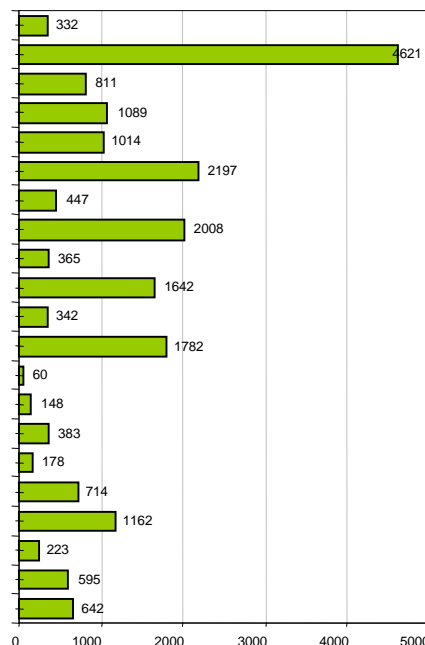
Source : CRE-CCIMP d'après UNEDIC au 31/12/2007

L'emploi de Ouest Provence est atypique par rapport à l'ensemble du département par l'importance de son industrie avec 39 % des emplois. Les plus gros employeurs privés sont ArcelorMittal, Dassault Aviation, Ascometal, Arkema. Le secteur de la sidérurgie emploie 4.621 personnes.

Sur les 5 dernières années, l'emploi salarié de Ouest Provence a augmenté de 8,2% (contre 5% au niveau national). Sur cette période, le premier créateur d'emploi est le secteur de la Construction avec 632 créations. A l'inverse le secteur de la Métallurgie et transformation des métaux a perdu plus de 300 emplois salariés dans le même temps.

### SPECIFICITES ECONOMIQUES

Prod. de combustibles et de carburants  
Métallurgie et transformation des métaux  
Construction aéronautique  
Chimie caoutchouc, plastiques, Équipements mécaniques  
Transports  
Activités associatives  
Construction  
Éducation  
Santé, action sociale  
Activités récréatives, cult. sportives  
Commerce de détail, Eau, électricité, gaz, Ind. Produits minéraux  
Commerce de détail automobile  
Services personnels et domestiques  
Hôtels et restaurants  
Services opérationnels  
Activités immobilières  
Commerce de gros, intermédiaires  
Conseils et assistance



### Une spécificité industrielle et logistique dans 6 secteurs :

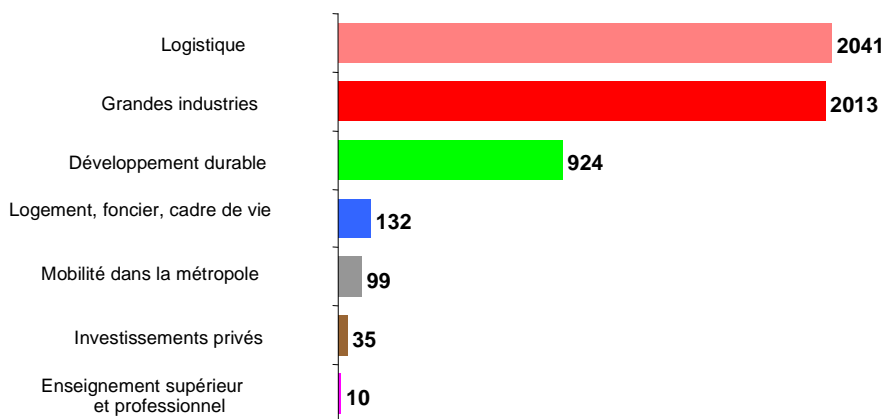
- Production de combustibles et carburants
- Métallurgie et transformation des métaux
- Construction aéronautique
- Chimie
- Ingénierie des équipements mécaniques
- Transports



## ➤ LES PRINCIPAUX EMPLOYEURS PRIVES

Plus de 2.000 emplois		
ARCELORMITTAL MEDITERRANEE	Métallurgie	FOS SUR MER
De 500 à 1.000 emplois		
ASCOMETAL	Métallurgie	FOS SUR MER
DASSAULT AVIATION	Avionique	ISTRES
SNCF	Transport ferroviaire	MIRAMAS
De 200 à 500 emplois		
ARKEMA FRANCE	Industrie chimique	FOS SUR MER
DISTRIBUTION CASINO FRANCE	Hypermarché	ISTRES
ESSO RAFFINAGE SAF	Raffinerie	FOS SUR MER
HOPITAL PRIVE D'ISTRES	Santé	ISTRES
LYONDELL CHIMIE FRANCE	Industrie chimique	FOS SUR MER
De 100 à 200 emplois		
ADECCO FRANCE	Travail temporaire	MIRAMAS
AUTOCARS ALIZES	Transports terrestres	FOS SUR MER
AZUR INDUSTRIES	Entretien et réparation d'usine	FOS SUR MER
CLINIQUE D'ISTRES	Santé	ISTRES
CMI TECH 5 I PASTOR	Maintenance industrielle	FOS SUR MER
E LECLERC	Hypermarché	ISTRES
EUROFOS SARL	Manutention portuaire	FOS SUR MER
GAZ DE France	Terminal méthanier	FOS SUR MER
ORTEC INDUSTRIE	Mécanique industrielle	FOS SUR MER
PIPE LINE SUD EUROPEEN / SPSE	Transports terrestres et transport par conduites	FOS SUR MER
TRAVAUX PUBLICS DE PROVENCE / TPP	Travaux de construction spécialisés	ISTRES

## ➤ PLUS DE 5 Md€ D'INVESTISSEMENTS PROGRAMMES A HORIZON 2015



### Parmi les projets phares dans la logistique :

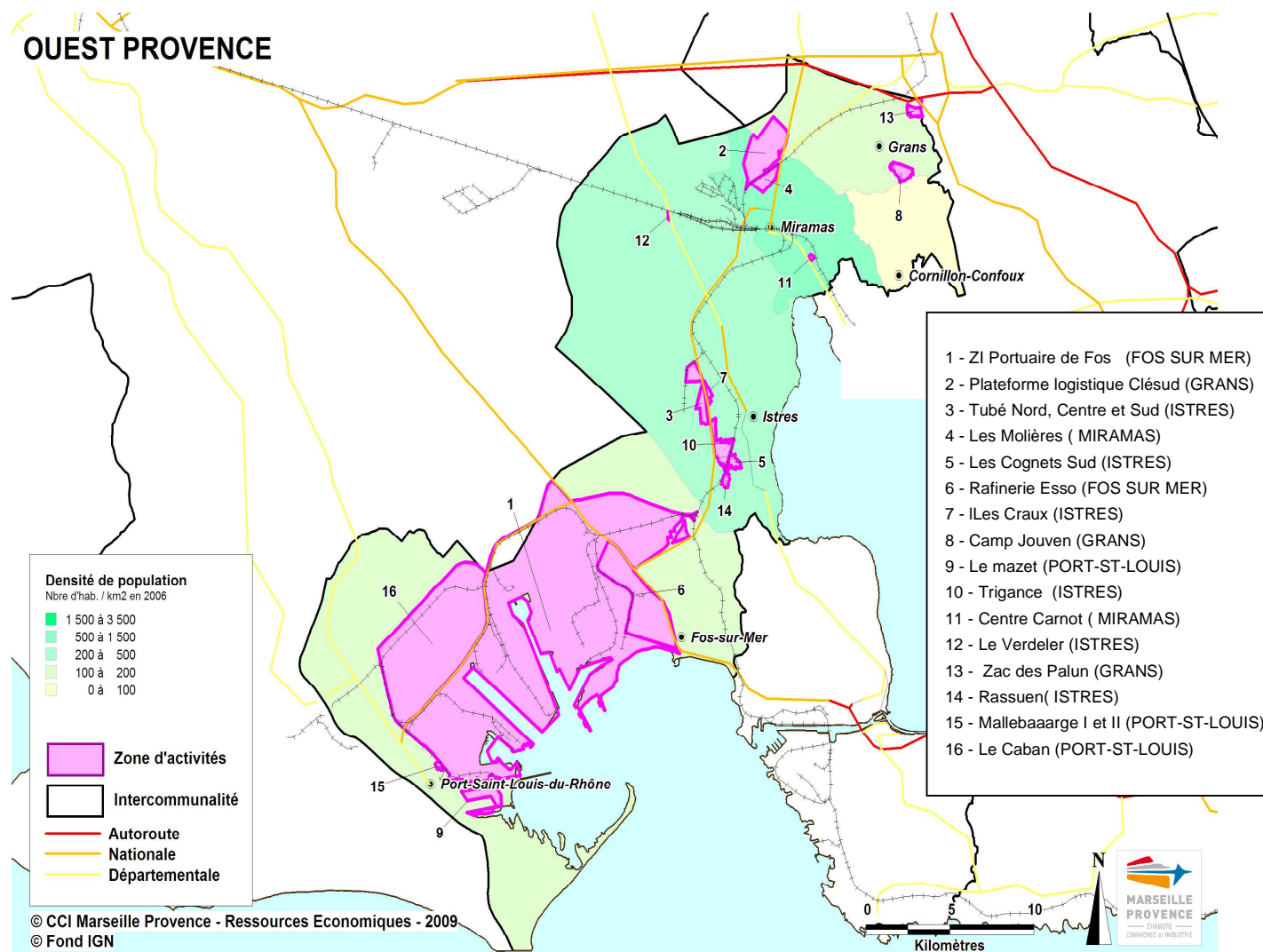
- Fos 2XL, avec 2 nouveaux terminaux conteneurs, en cours (472 M€)
- Distriport, plate-forme logistique lancée en 2005 (sur la 1ère phase 2005-2010, 380 M€ et une 2ème phase en projet de 215 M€)
- TOM, terminal de stockage de produits pétroliers et pétrochimiques, en projet pour 2010-2015 (200 M€)
- Fos 3XL (299 M€) et Fos 4XL (100M€)
- Plateforme logistique Ikea pour l'Europe du Sud, livraison en 2011 (141 M€)

### Parmi les projets phares dans la Grande Industrie :

- Le terminal méthanier Gdf dont la mise en service est prévue pour juin 2009 (600 M€)
  - Le terminal Shell Faster en projet sur 2010-2016 (600 M€)
  - L'extension et rénovation du site ArcelorMittal en cours jusqu'en 2010 (470 M€)
- Les projets de développement durable :**
- L'incinérateur de Fos-sur-Mer qui traitera des ordures ménagères avec une valorisation et possèdera une unité méthanisation des déchets prévu pour 2009 (410 Md€)
  - La Centrale électrique à cycle combiné Combigo, en projet 300 M€)



## LA DYNAMIQUE ECONOMIQUE



## LES POLES DE COMPETITIVITE

Ouest Provence est partenaire et fondateur des pôles :

### PEGASE

Ce pôle rassemble les entreprises exerçant des activités dans l'aéronautique et le spatial. Il s'organise autour de PME et de grands groupes tels Dassault Aviation, Snecma, Thales... ainsi que le centre d'essais en vols sur la base aérienne d'Istres dont la longueur de piste autorise l'atterrissage des navettes NASA.

### RISQUES (Gestion des Risques et Vulnérabilité des territoires).

Ouest Provence concentre la plus grande part de l'industrie de la Région Provence – Alpes - Côte d'azur et 16 % de l'emploi industriel régional. Autour d'ArcelorMittal et du Groupement Interprofessionnel pour la Prévention et l'Hygiène Industrielle et la Sécurité dans les Entreprises (GIPHISE), près de

400 entreprises dans la région PACA, de nombreux membres sont actifs au sein de ce pôle.

### PACA Cluster Logistique

Ce pôle doit répondre à des enjeux d'intégration harmonieuse dans l'environnement des activités logistiques, d'assurer la formation des hommes et d'anticiper les métiers du futur afin de renforcer la visibilité de la filière et l'attractivité du territoire.

**Le Prides Novachim** dont l'objectif est d'amener les PME vers plus d'innovation pour plus de procédés et de produits conformes au développement durable, impliquent les entreprises de ce territoire. Cette action en faveur de la chimie verte est destinée à rendre les entreprises plus compétitives et, en capacité de répondre aux clients de plus en plus exigeants sur la qualité.