



La filière « Transport et Logistique » dans les Bouches-du-Rhône



Photo CNR



> Objectifs

> Peser et analyser la filière « Transport et logistiques », une des 15 principales filières d'activité de notre département identifiées par la Maison GIFE (Grande Industrie et Filières Émergentes) de la CCI Marseille-Provence.

> Méthodologie

- > Synthèse d'études déjà réalisées à l'échelle régionale ou départementale
- > Exploitation d'annuaires professionnels existants, de fichiers de zones, d'une revue de la presse économique départementale.

> Champs d'étude

- > L'étude a porté pour l'essentiel sur le transport de marchandises et dans une moindre mesure sur le transport de voyageurs. Lorsque la nomenclature NAF l'a permis, nous avons isolé les données chiffrées de cette activité.
- > Les statistiques concernaient donc les codes NAF : 60 Transports terrestres, 61 Transports par eau, 62 Transports aériens, 63 Services auxiliaires des transports à l'exclusion du transport par conduites (603Z) et agences de voyages (633Z).



> Synthèse

Poids :

- > 1 666 établissements porteurs d'emplois
- > 35 833 salariés
- > 5,5 Md€ de CA*

Enjeux :

- > Repositionner Marseille-Fos dans la concurrence méditerranéenne et mondiale : Valoriser sa position de « porte d'entrée » majeure en Europe du Sud et capter les flux de forte valeur ajoutée.
- > Accroître le trafic de marchandises diverses, créateur de valeur ajoutée, générateur d'emplois et facteur de développement économique.
- > Poursuivre le développement de la filière logistique, vecteur d'attractivité du territoire et de dynamisme de l'activité portuaire.
- > Assurer la compétitivité de l'aéroport Marseille-Provence avec l'aérogare MP2 (low-cost).

Caractéristiques :

- > Une filière largement représentée dans le département : elle représente 7,1% de l'emploi (toutes activités confondues) du département contre 4,9% en France.
- > Une filière qui bénéficie d'une importante concentration d'acteurs (en nombre d'emplois) du transport maritime (13%) ainsi que de la logistique (38%), conséquence de la présence des installations portuaires dans notre département.
- > Une filière qui offre des opportunités de recrutement en particulier dans le transport routier
- > Une filière qui bénéficie d'équipements structurants de 1er plan et les investissements conséquents opérés dans le département témoignent de sa vitalité

* Méthode : Utilisation d'un ratio CA/salarié par sous secteur d'activité (NAF 60,61,62,63) issu des Enquêtes annuelles d'Entreprises produites par l'INSEE.



> Chaîne du transport multimodal

EXPEDITEUR

RECEPTIONNAIRE

Ingénierie conseils - organisation des transports

Pilote les flux, assemble des prestations assurées par des opérateurs en sous traitance

DHL Danzas, SDV, Geodis, et un tissu riche de PME (Transcausse...)

SERVICES LOGISTIQUES

OPERATEURS

Utilisent leurs propres moyens de transport

Pré-acheminement
routier
ferroviaire public & privé
fluvial

Transport maritime par les armateurs

Post-acheminement
routier
ferroviaire public & privé
fluvial

Plate forme de distribution 1

Port 1

Port 2

Plate forme de distribution 2

CLIENT

FOURNISSEUR





> Fonctionnement de la filière Transport & Logistique

> A l'échelle européenne, le marché du transport de marchandises et de la logistique est engagé dans un cycle d'augmentation de volume qui se poursuit depuis 3 ans avec des perspectives à court terme favorables :

Le fret aérien et maritime est porté par l'essor du commerce mondial, le transport routier est soutenu par la demande intérieure et les échanges intra européens.

Les organisations de transport accompagnent ce développement pour lequel il est important d'augmenter les surfaces d'entrepôts.

> Une évolution de la demande et des métiers

De la simple prestation de transport et de distribution dans les années 70-80, les chargeurs demandent aujourd'hui un pilotage des flux globaux de l'entreprise avec l'optimisation de l'ensemble de la chaîne logistique (supply chain management), une montée en gamme des prestations et un service « de bout en bout ».

> Le développement des stratégies d'expansion des opérateurs favorise les rapprochements d'entreprises

Les opérateurs de transport et de logistique densifient leurs réseaux européens ou mondiaux. Cela se traduit par des fusions d'envergure :

Dans l'aérien : Air France / KLM, Lufthansa / Swiss

Dans le maritime : CMA-CGM / Delmas, Maersk/Sealand/P&O

Dans l'organisation des transports : DHL / EXEL, DENTRESSANGLE / TNT.

> Dans la logistique maritime, les gisements de compétitivité se situent désormais dans le contrôle des segments terrestres du transport, qui comportent des enjeux financiers non négligeables. D'où la stratégie d'intégration verticale de la chaîne de transport avec création de filiales de transport terrestre et de prestataires.

Ex : la CMA-CGM dispose de filiales de logistique portuaire (logistik links), filiale en ferroviaire (Rail link), en fluvial (RSC)...



> Poids économique de la filière Transport & Logistique dans les BdR

Au 31/12/2005 - Source Assedic

	Nombre d'établissements	Nombre d'emplois salariés
Transports (routier, fluvial et maritime, aérien)	1 084	22 588
Services auxiliaires des transports	582	13 245
Total	1 666	35 833

NDC : hors conduites (603Z) et agences de voyages (633Z)

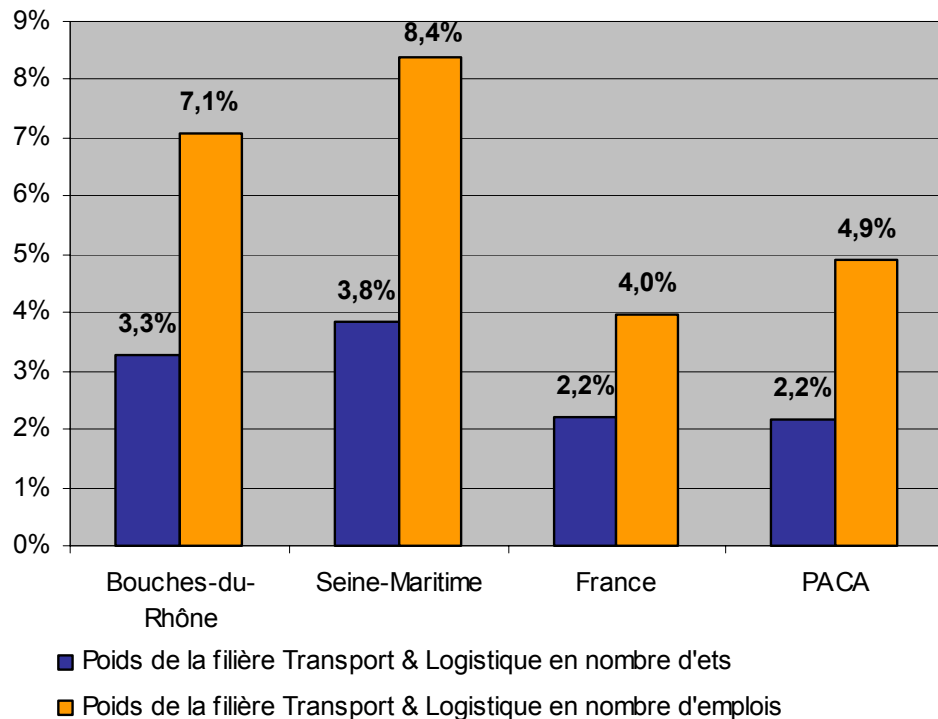
En nombre d'emplois, la filière Transport et Logistique a un poids comparable au secteur de la construction (39 920 salariés).

Le CA de la filière Transport & Logistique dans les BdR est estimé à : 5 500 millions €*

* Méthode : Utilisation d'un ratio CA/salarié par sous secteur d'activité (NAF 60,61,62,63) issu des Enquêtes annuelles d'Entreprises produites par l'INSEE.



> Une filière largement représentée dans les BdR



> La filière Transport & Logistique représente 3,3% des établissements employant du personnel dans les BdR (toutes activités confondues) contre 2,2% en France.

> Elle représente 7,1% de l'emploi (toutes activités confondues) du département contre 4,9% en France.

> C'est en Seine Maritime (par la présence du port du Havre) qu'elle est la plus représentée avec 3,8% des établissements et 8,4% des emplois de ce département

NDC : hors conduites (603Z) et agences de voyages (633Z)



> Une filière largement représentée dans les BdR : Les principaux établissements par activité

	Transport maritime
	Transport terrestre
	Autres services (dont logistique)

Nom de l'entreprise	Implantation	Activité	CA (en K€)	Effectif
CMA CGM	13003 Marseille	Transports maritimes internationaux	5 067 024	6355
SNCM	13002 Marseille	Transport Maritime (fret/passagers) lignes Corse, Algérie, Tunisie	193 529	2579
CIE MARITIME MARFRET	13002 Marseille	Armateur et cie maritime (commissionnaire de marchandises)	113 759	124
SUDCARGOS	13002 Marseille	Transport maritime de marchandises	60 932	79
CMN	13002 Marseille	Transport Maritime (fret/passagers) Corse	47691	425

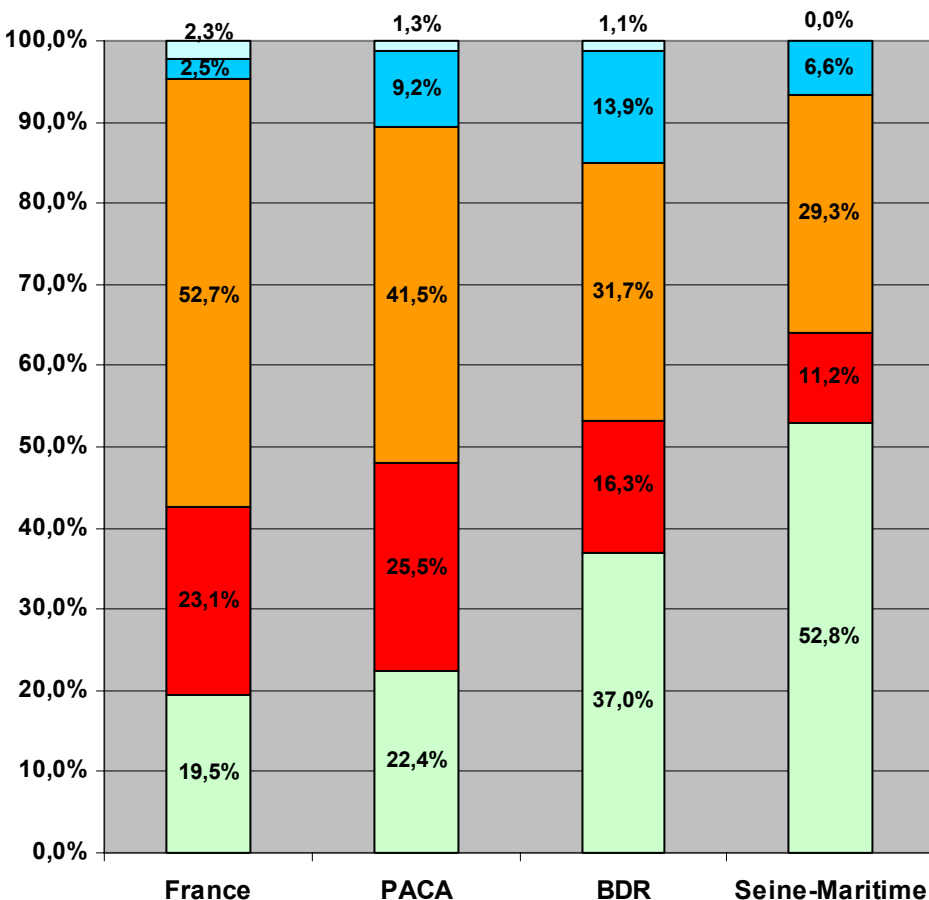
Nom de l'entreprise	Implantation	Activité	CA (en K€)	Effectif
STE MEDITERRANEE	13700 Marignane	Transport de marchandises et commissionnaire en douanes	39 431	48
DELTA ROUTE SAS	13180 Gignac la Nerthe	Affrètement de camions, transport de matières dangereuses	34023	270
SLD AIX EN PROVENCE	13090 Aix en Provence	Transport routier de marchandises, stockage	27403	359
TRANSPORTS JH MESGUEN	13550 Noves	Transport Fruits & légumes, groupage, entreposage	23305	68
AUTOBUS AIXOIS	13090 Aix en Provence	Transport urbain de voyageurs	17973	176

Nom de l'entreprise	Implantation	Activité	CA (en K€)	Effectif
BOURBON OFFSHORE SURF	13007 Marseille	Gérance, location de navires, location de personnel (marin)	128 292	615
DAHER INTERNATIONAL	13002 Marseille	Organisation de transports internationaux	82 753	776
INTRAMAR	13015 Marseille	Manutention portuaire	50 410	NC
EUROFOS	13015 Marseille	Manutention portuaire	42 538	122
COMPAGNIE PARISIENNE DE LOGISTIQUE	13480 Cabries	Commissionnaire de transports, stockage de marchandise	40 599	605



> Une filière qui bénéficie d'une importante concentration d'acteurs dans le maritime et la logistique

Poids relatif des différents acteurs de la filière en nombre d'emplois



La filière dans les BdR bénéficie d'une importante concentration d'acteurs du transport maritime (13,9%) ainsi que de la logistique (37,0%), conséquence de la présence des installations portuaires dans notre département.

- Autres services
- Transport routier de marchandises
- Transports aériens
- Transport terrestre de voyageurs
- Transports par eau



> Une filière qui offre des opportunités de recrutement

Le tableau ci-dessous dénombre les prévisions de recrutement de **quelques métiers spécifiques à cette filière**. La couleur donne une indication sur les difficultés de recrutement sur ces métiers par zone d'emploi

Difficultés de recrutement (%)

]0-20]
]20-40]
]40-60]
]60-80]
]80-100]

Métier	Zone d'emploi - recrutements prévus					Total
	Aix	Arles-Salon	Etang de berre	La Ciotat	Marseille	
Agents administratifs et commerciaux du tourisme et des transports, agents d'exploitation des transports	11	23	60	11	135	240
Ouvriers qualifiés de la manutention (caristes...)	19	60	21	7	47	154
Conducteurs routiers, grands routiers, conducteurs-livreurs	169	196	599	120	238	1322

> La zone d'emploi de La Ciotat rencontre plus de difficultés qu'ailleurs dans le département

> Les métiers de conducteurs routiers, coursiers livreurs sont en tension sur l'ensemble du département



> Une filière qui bénéficie d'équipements structurants de 1er plan

- > Le Port de Marseille-Fos, 1er port français et en Méditerranée, 4ème port européen
- > Une desserte autoroutière dense : près de 500 km d'autoroutes ou voies rapides pour un territoire de 5 500 km²
- > Un réseau ferroviaire, au 3e rang français pour le fret avec, à Miramas, la 2e plus importante gare de triage française, le TGV Méditerranée qui met Paris à 3 heures de Marseille
- > L'Aéroport Marseille-Provence (au 2e rang français pour le fret et au 4e rang pour le transport de passagers) avec plus de 40 vols par jour vers Paris et des liaisons quotidiennes avec les principales capitales européennes ainsi qu'1 aérogare spécialement dédié aux vols à bas coûts.
- > Une liaison fluviale au gabarit européen entre le Golfe de Fos et au delà de Chalon sur Saône jusqu'à Pagny au cœur de la Bourgogne.



➤ Une filière qui bénéficie d'équipements structurants de 1er plan : un ensemble de plate formes dédiées à l'activité logistique représentant 1,4 million de m² d'entreposage

Plates-formes	Principales implantations d'entreprises	Caractéristiques techniques
Aéroport Marseille- Provence	Chronopost, DHL - TNT, Europe Airpost, France Handling, Jet Service, TAT Express, Ziegler	Domaine aéroportuaire 600 ha. 2 gares de fret : 20 000 m ² , 3 terminaux ferroviaires pour le fret, 5 plates-formes pour le fret express, un entrepôt frigorifique conforme aux normes européennes et agréé en tant qu'installation sous douanes.
Clesud	Ewals cargo, Doumenge, I.D Logistics, Logidis, Lorafret, LTC Logistique, Nortene, Rexel	280 ha 520 000 m ² de bati - Embranchement fer
Fos-Distriport	Fologia, Fos manu traction, Kuehne+Nagel, Léon Vincent, Mory EGL, SDV, Somaudex - Sogedial, Transafos,	180 hectares dédiés à la construction d'entrepôts logistiques embranchés fer, 70 000 m ² de bati + 140 m ² en construction, transbordement 3 modes : rail route fluvial
Parc d'activités de la Crau - Salon de Provence	Alloin, ATBATR, Cristal Distribution, Coca cola, DHL Solution, Geodis, LCM Carrefour, Michelin, ROBERT, STAT, YMERIS	Parc d'activités de 75 ha, totalement dédié aux activités logistiques, 195 000 m ² de bati
Plate-forme fluvio-maritime d'Arles	Agrofino, Cimalit, Heritier, Redland, Sud engrais distribution, SA Cleber, Serviarles-Kiabi	3 sites : Le port fluvio-maritime d'Arles et son site industrialo-portuaire de 41 ha , la zone industrielle nord de 56 ha, où sont déjà installées 70 entreprises, le parc d'activités du grand Rhône, 19 ha. Transbordement 4 modes : route, fer, fluvial, maritime. Disponibilité foncière : 30 ha.
Plate forme multimodale de Saint Martin de Crau	Aldis sud est, Carnivor, Castorama, Katoen Natie, Maison du monde, ND Logistique, Office Dépôt, Tibbet & Britten,	320 ha - 256 000 m ² de bati + 70 000 m ² en cours de construction

Notre département dispose également d'autres zones d'activités susceptibles d'accueillir des activités logistiques (Vitrolles, Marseille Arnavant, Aubagne Les Paluds ...) mais qui ne sont pas spécifiquement dédiées à ce secteur.



➤ Une filière qui bénéficie d'équipements structurants de 1er plan :
Des réalisations récentes et de nombreux projets d'investissements
qui témoignent de la vitalité de la filière dans les BdR

Entreprises	Localisation	Description	Montant en M€
FOS 2XL	FOS SUR MER	Création de 2 nouveaux terminaux à conteneurs	450,00
IKEA	FOS SUR MER	Implantation à Fos-sur-Mer (La Feuillane), du plus important centre logistique IKEA pour l'Europe du Sud (53 ha), en 4 tranches de 70 000 m ² chacune, pour une contenance de 130 000 m ² .	330,00
CHEVALLIER	FOS SUR MER	Construction d'une plate-forme de 40 hectares, 4 entrepôts (143.000 m ²) + un parking pour 150 poids lourds	90,00
LBC TANK TERMINALS	CHATEAUNEUF LES MARTIGUES	Extension de la société LBC sur une parcelle de 13ha dans la ZI de Lavera. Doublement des capacités de stockage	70,00
KATOEN NATIE	SAINT MARTIN DE CRAU	Plate-forme de 72 000 m ² sur un terrain de 14ha.	28,00
CLESUD TERMINAL	MIRAMAS	Chantier de transport combiné rail route. Objectif : opérer 2 trains journaliers de TC au départ des Bouches-du-Rhône, et desservir la plate-forme logistique embranchée fer vers l'Île de France.	21,35
KATOEN NATIE	BERRE L'ETANG	Construction de silos + 20 000 m ² de stockage.	8,00
NEXITY GEPRIM	PORT ST LOUIS	Construction de 47 000 m ² d'entrepôts loué par Mory EGL.	5,00
GRUPE CHARLES ANDRE GCA	CHATEAUNEUF LES MARTIGUES	Implantation d'une plate-forme et d'un terminal de transport combiné rail-route sur une parcelle de 3,5ha dans la zone industrielle de Lavéra.	3,70
GRUPE ERMECHEM - BRUN INVEST	CHATEAUNEUF LES MARTIGUES	Implantation d'un terminal de transport combiné rail-route sur une parcelle de 3,5ha dans la zone industrielle de Lavéra, par la filiale de Ermewa, Goedis et SNCF Fret.	3,50



> Formation & Recherche

Près de 1 200 jeunes en formation initiale dans le transport et la logistique

On notera la présence d'organismes de formation spécialisés, leaders dans le secteur tels que:

> L'AFT-IFTIM : leader européen en matière de formation transport logistique,

> L'École Nationale de la Marine Marchande : abrite le plus important centre de formation maritime de France,

> L'Institut de formation universitaire et de recherche du transports aériens (IFURTA) : organismes des séminaires intensifs à destination des cadres du secteur et des séminaires à la demande pour les entreprises.

> EUROMED-CECE : Management Logistique et maritime, forme les futurs dirigeants du commerce international, des transports et de la logistique.

> L'IFEP : Institut de Formation et d'Echanges Portuaires institut spécialisé dans la formation aux métiers portuaires et aux métiers du transport international

2 laboratoires de recherche sur les transports et la logistique

CRET LOG	
Laboratoire Universitaire de Recherche en Sciences de Gestion spécialisé en Logistique	
Nombre de chercheurs en 2005	40
Principaux axes de recherche	Management de la firme, performance et création de valeur; Stratégie des acteurs et « supply chain management »; Systèmes d'information et gestion des organisations; Logistique et environnement; Socio-économie des transports et aménagement; Management logistique en milieu international

INRETS		
Institut national de recherche sur les transports et leurs sécurités : 2 unités de recherche dans les BdR		
Nombre de chercheurs en 2005	40	
	Laboratoire Biomécanique	Département mécanismes
Principaux axes de recherche	Biomécanique du choc appliquée aux transports	Approche clinique et compréhensive des phénomènes d'insécurité et des actions de prévention.



> Principaux réseaux d'entreprises

Réseaux	Adhérents ou Partenaires	Objectifs	Vocation territoriale
Club Provence Logistique	Une dizaine d'institutions et syndicats professionnels : CCI Marseille Provence, CCI du Pays d'Arles, SAN Ouest Provence, Provence Promotion, CRCI PACA Corse, ASLOG Pôle Méditerranée, Union Maritime et Fluviale de Marseille Fos, UNOSTRA PACA, PAM, EPAEM, ADEV + entreprises adhérentes	Promouvoir, valoriser et développer la filière transport-logistique. Mise en réseau des partenaires, développement de la coopération des acteurs et les interfaces nécessaires, Communiquer sur la qualité et les compétences dans la filière au travers du label Provence Logistique	PACA
Union Maritime et Fluviale de Marseille Fos (UMF)	14 associations représentant environ 350 entreprises soit 15 000 emplois	Resserrer les liens patronaux interprofessionnels existant entre ses membres et améliorer la fluidité du passage portuaire. Représentation, défense des intérêts de la profession, développement et promotion des activités commerciales et industrielles des ports.	Marseille - Fos
LOG MIX	Chambre Régionale de Commerce et d'Industrie PACAC, Chambre de Commerce et d'Industrie Marseille-Provence, Chambre de Commerce et d'Industrie du Pays d'Arles, Provence Promotion, SAN Ouest Provence, Méditerranée Technologies, Port Autonome de Marseille, Union Maritime et Fluviale, Unostra, Universités, centres de formation, écoles, laboratoires de recherche, les membres du Club Provence Logistique les entreprises de la filière.	Engager, de façon concertée, des projets concrets et innovants qui participent à l'amélioration de la compétitivité des entreprises, dans le cadre de la labellisation Pôle de compétitivité et PRIDES (Pôle Régional d'Innovation et de Développement Economique Solidaire) de LOG MIX	PACA



> Diagnostic de la filière dans les Bouches-du-Rhône

Forces:

- > Port de Marseille : 1er port de France et de Méditerranée et 4ème de l'Europe.
Un port majeur de croisière en Méditerranée.
- > La multimodalité dans le département : rail, route, fluvial, maritime & air.
- > Des plates-formes logistiques en plein essor disposant de réserves foncières à exploiter
- > Capacités et compétences des professionnels
- > LGV Paris-Marseille.
- > Aéroport Marseille-Provence: 2ème aéroport de fret aérien en France et 4ème aéroport passagers en France.

Opportunités

- > Une forte demande en entrepôts logistiques
- > Réalisation de Fos 2XL : extension du terminal conteneur existant avec deux terminaux dédiés pour atteindre 2 millions de TEU
- > La labellisation du pôle Logistique avancée comme pôle de compétitivité à vocation mondiale

Faiblesses:

- > Manque de fiabilité et coût élevé du passage portuaire (infrastructures et services).
- > Insuffisance des dessertes terrestres de la zone de Fos sur Mer
- > Désaffectation pour les métiers logistiques qui limite les recrutements
- > Nuisance du trafic camions Italie/Espagne sur le territoire sans retombées économiques locales

Menaces:

- > Renforcement de l'attractivité des ports italiens pour les pays de l'Europe du Nord (et de l'Est) par la mise en service du tunnel de Loëtzberg (2007) et du tunnel Saint Gothard (2013)
- > Concurrence étrangère très vive dans le transport routier
- > Avec l'élargissement de l'Europe de l'Est, le port de Marseille subit la forte concurrence du port d'Anvers, bénéficiant d'une situation géographique stratégique sur l'Europe orientale.



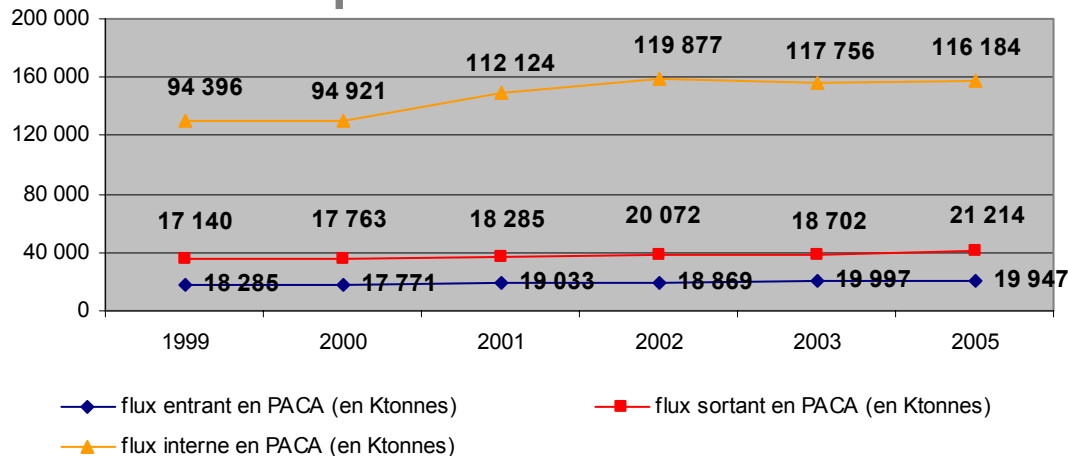
> Enjeux pour notre territoire

- > Repositionner Marseille-Fos dans la concurrence méditerranéenne et mondiale : Valoriser sa position de « porte d 'entrée » majeure en Europe du Sud et capter les flux de forte valeur ajoutée.
- > Accroître le trafic de marchandises diverses, créateur de valeur ajoutée et facteur de développement économique.
- > Poursuivre le développement de la filière logistique, vecteur d 'attractivité du territoire et de dynamisme de l'activité portuaire.
- > Assurer la compétitivité de l'aéroport Marseille-Provence avec l 'aérogare MP2 (low-cost).



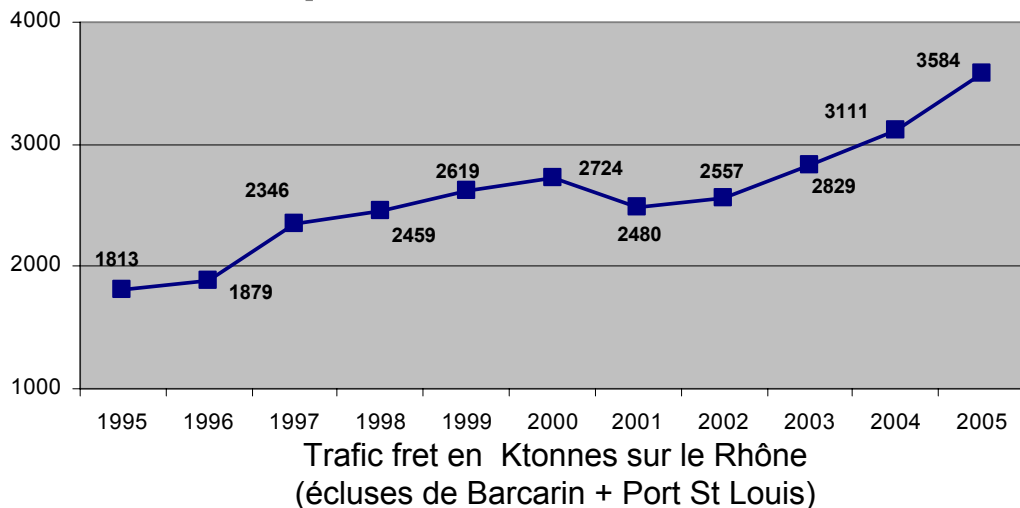
> Quelques informations complémentaires

Le transport routier



> Après le fléchissement de l'activité constaté en 2000, la tendance est à la progression en particulier pour les flux sortants.

Le transport fluvial

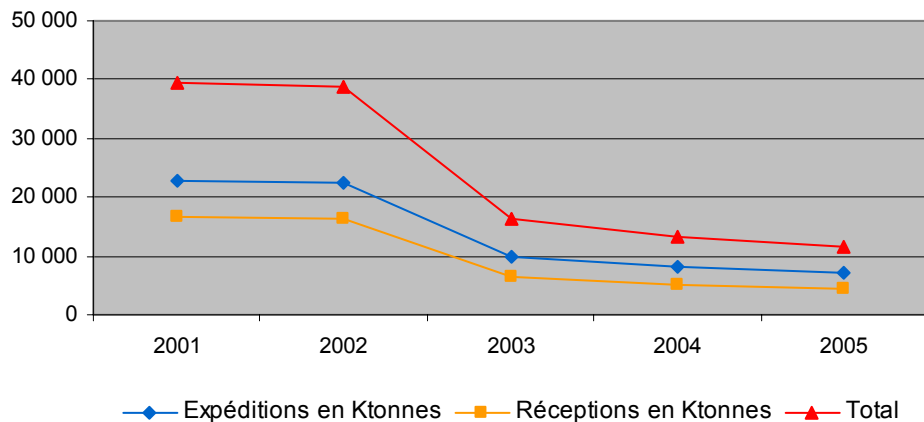


> L'activité a connu une progression très importante et a pratiquement doublé depuis 1995 en restant à un niveau faible. Le trafic, dominé en 1995 par les produits pétroliers, les minéraux et produits de construction, a évolué depuis 1998 vers une prédominance des produits agricoles suivis depuis 2003 par les produits chimiques.



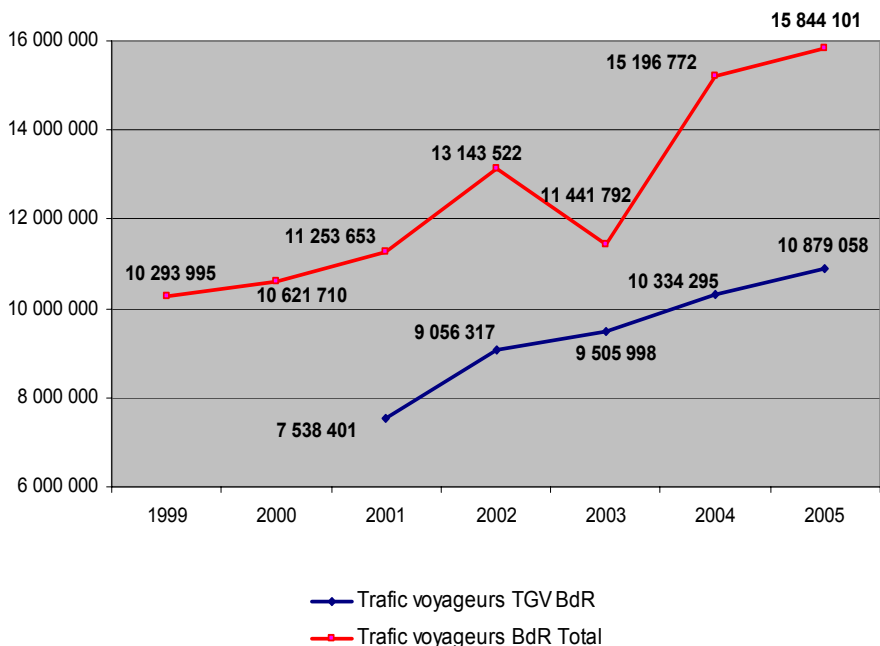
P19

Le transport ferroviaire



> Depuis 2003 (ouverture à la concurrence du fret ferroviaire), la SNCF voit son activité fortement décroître, à l'avantage de nouveaux entrants (Rail Link, filiale de CMA - CGM, par exemple opère au départ de Marseille).

Aucune information chiffrée agrégée ne permet actuellement d'évaluer le trafic fret global sur le département.

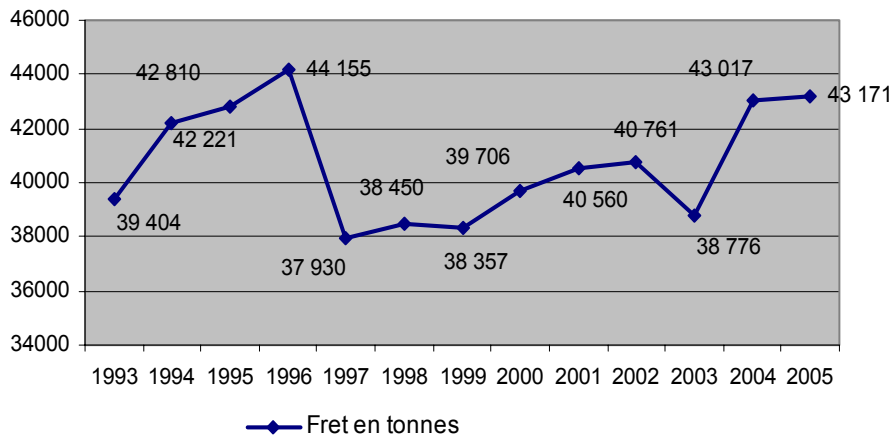


> La ligne TGV lancée en juin 2001, a dopé le trafic passagers du département.

Elle représente plus de 68% du trafic ferroviaire total et progresse depuis 2002 de plus de 5% par an.



Le transport aérien

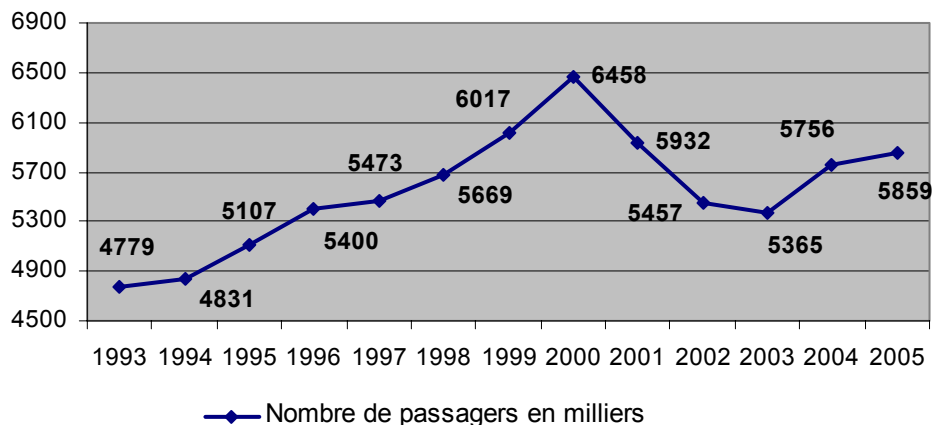


> Un trafic fret marginal au regard des autres modes de transport mais qui positionne l'aéroport Marseille Provence en seconde position derrière Aéroports de Paris (ADP).

Le fret à destination de la France est prépondérant (85% du fret avionné total) composé pour l'essentiel de fret express.

Le fret express (*Europe Airpost, DHL, TNT, TAT Express, Chronopost..*) représente 71% du fret avionné total.

L'Afrique du Nord s'impose comme **un partenaire stratégique** pour le développement du fret traditionnel (Air Algérie représente 8% du fret avionné)

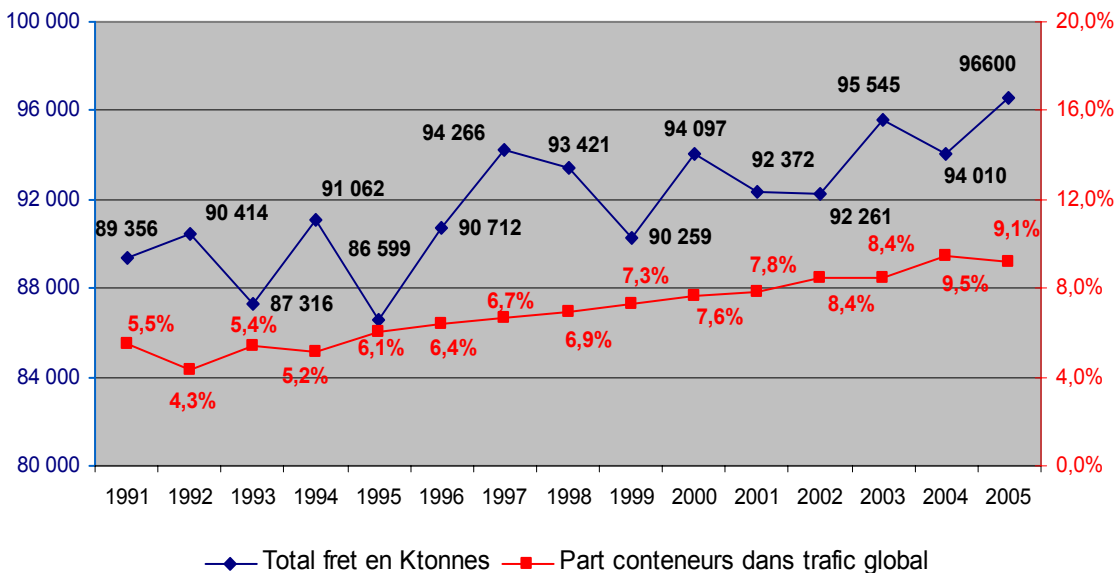


> Après 7 ans de croissance ininterrompue, le trafic passager connaît à partir de 2001 une baisse avec la concurrence de la ligne TGV Marseille Paris.

> Depuis 2003, le trafic progresse à nouveau grâce au développement de nouvelles lignes nationales et étrangères.



Le transport maritime



> Marseille est le premier port de Méditerranée en terme de trafic global, grâce aux trafics d'hydrocarbures.

> Des résultats décevants en matière de conteneurs :

Depuis le début des années 1990, le trafic conteneurs a doublé mais cette progression est nettement inférieure à celle de l'ensemble des ports méditerranéens qui a été multiplié par 2,5 au cours de la même période.

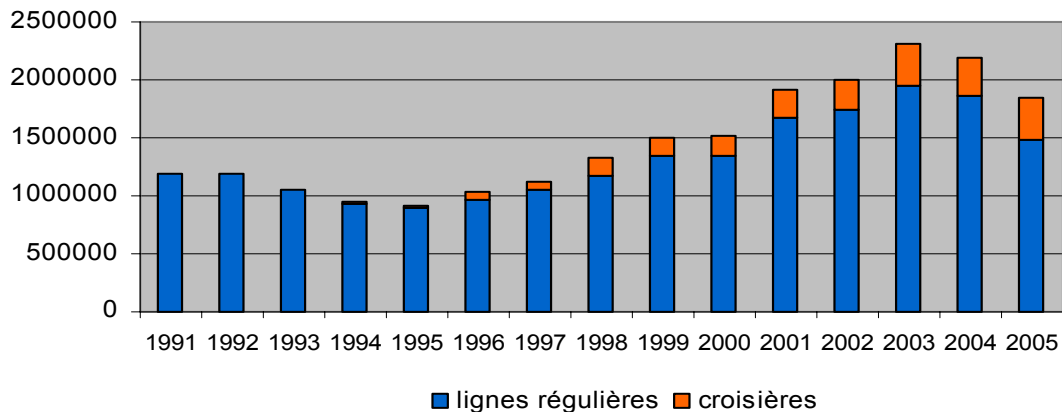
> Le trafic passager est composé :

> du trafic entre Marseille et la Corse, qui après avoir connu une croissance du trafic dans les années 90, a tendance à diminuer depuis quelques années au départ de Marseille,

> du trafic avec le Maghreb, en croissance soutenue depuis 2002

> des croisières, également en forte

progression





> Sources

CCIMP - Pôle Stratégie du Territoire

Club Provence Logistique

www.assedics.fr/unistatis

www.marseille.aeroport.fr

www.marseille.port.fr

www.cg13.fr

www.provencelogistics.com

www.ort-paca.fr

Provence promotion : Logistique en Provence

Cour des comptes : Rapport public thématique sur les ports français face aux mutations du transport maritime : l'urgence de l'action - juillet 2006

Transports Actualités, n° 837-838

SUD INSEE l'essentiel, n° 40, juin 2001.

SUD INSEE l'essentiel, n° 45, décembre 2001.

Note de synthèse du SES - juillet août 2003 - L'évolution du métier de prestataire logistique et l'expansion du marché européen de la logistique

ISEMAR - Synthèse n°38 - octobre 2001 - Les entreprises de logistique