



P01

02 - 2007

→ Ressources économiques

MARSEILLE PROVENCE
CHAMBRE COMMERCE ET INDUSTRIE



La filière « Bâtiment et Travaux Publics » dans les Bouches-du-Rhône



Photo FBTP 13 (BdR)



> Synthèse

Poids* :

- > 12 000 établissements dont 5900 employant des salariés
- > 47 000 salariés (40 000 de la construction, 7 000 des fournisseurs de la construction)
- > 5 Md€ de CA

Enjeux :

- > Agir sur toute la filière, les collectivités territoriales et l'État pour générer du foncier à prix bas et produire des logements à coûts modérés pour les actifs
- > Gérer prévisionnellement les capacités d'extraction de matériaux
- > Améliorer l'appareil de production en :
 - favorisant le développement des entreprises de taille moyenne pour pouvoir répondre à tous les appels d'offre
 - encourageant les jeunes à se diriger vers les métiers de la construction pour palier les difficultés de recrutement de main d'œuvre qualifiée à tous les niveaux

Caractéristiques :

- > Le département concentre la majorité des grandes entreprises et des grands groupes présents en PACA
- > A l'opposé, multitude de très petites entreprises
- > Un artisanat plus fortement représenté que sur l'ensemble du territoire français
- > Présence des matériaux de carrière sur le territoire
- > Capacité d'extraction menacée à l'horizon de 5 ans
- > Une représentation particulièrement forte du Gros Œuvre et des Travaux Publics
- > Le Gros Œuvre - Travaux Publics et le Second Œuvre sont de poids équivalent



> Objectifs

- ① Peser et analyser chaque filière identifiée par la Maison GIFE
- ① Analyser la performance des réseaux d'entreprises qui y sont associés pour aider la CCIMP dans le choix des filières sur lesquelles elle portera ses efforts en matière d'accompagnement.

> Méthodologie

- ① Synthèse d'études déjà réalisées à l'échelle régionale ou départementale
- ① Exploitation d'annuaires professionnels existants, de fichiers de zones, d'une revue de la presse économique départementale.
- ① Entretiens en face à face ou par téléphone auprès d'experts locaux disposant d'une bonne connaissance de la filière considérée :

Alain REBOUL - Directeur de la Cellule Économique Régionale du Bâtiment et des Travaux Publics de Provence Alpes Côte d'Azur (CERBTP)

Paul MARTEAU - Secrétaire Général de l' Union Nationale des Industries de Carrières et Matériaux de Construction Provence Alpes Côte d'Azur Corse (UNICEM)

Philippe MEIFFREN - Directeur de la Fédération du Bâtiment et des Travaux Publics 13 (FBTP 13)

Thierry DECOT - Directeur du Laboratoire Régional des Ponts et Chaussées d'Aix

Catherine STOS - Ministère de l'Équipement - SG/DAEI/SESP/SC/SC2

Alain PETIT - CEBTP SOLEN - Directeur Technique et de la Qualité (St Rémy les Chevreuse)

Michel NORMAND - Sté DEVIM - Ingénieur conseil

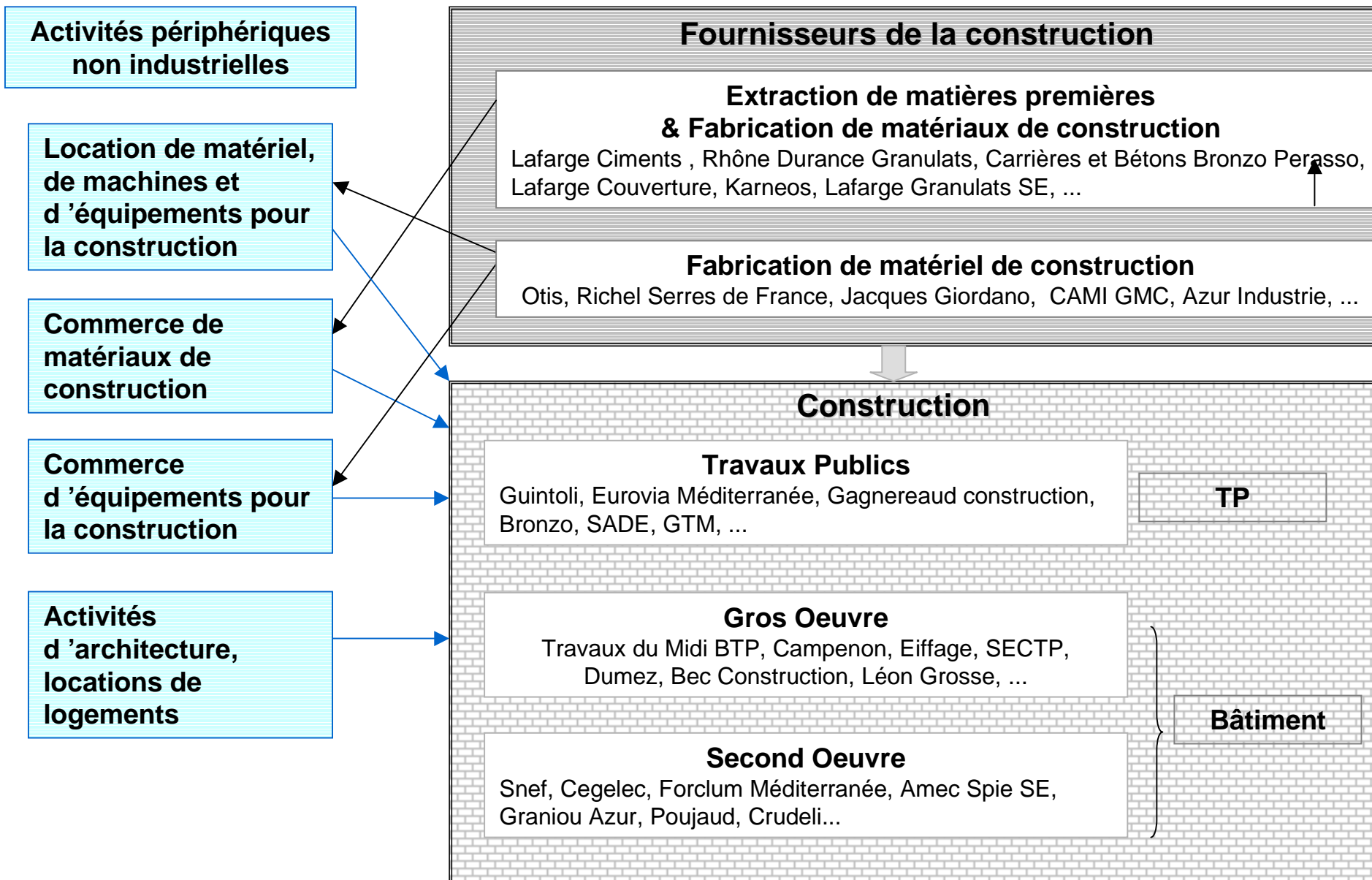
Alain de PHILIP - Syndicat Français de l'Industrie Cimentière (SFIC)

Marie-José ZORPI - Secrétaire Générale de l' Union Nationale des Industries de Carrières et Matériaux de Construction Provence Alpes Côte d'Azur Corse (UNICEM)



P04

> Chaîne de valeur - filière BTP





> Fonctionnement de la filière

> **Filière fortement impactée par la conjoncture mondiale** pour certaines matières premières (acier, plastiques, cuivre, pétrole, ...), par le **contexte local** (matériaux de carrière) et la **conjoncture économique globale** du département

> **Coût élevé du transport des matériaux de carrière** nécessitant une proximité ressources / lieux d'utilisation, celle-ci induisant des **difficultés d'obtention d'autorisation d'exploitation** du fait des nuisances engendrées (bruit, poussières, ...)

> **Des investissements moins importants** dans le secteur de la construction que dans l'industrie

> **Mode de dévolution des marchés :**

- **entreprise générale** sur les grosses opérations
- **groupement d'entreprises**
- **lots séparés**

En 2004 ⁽¹⁾, la part de sous-traitance confiée par les entreprises de construction (toutes tailles) est globalement de 13,3% du chiffre d'affaires en PACA et de 14,25% au niveau national. La part de sous-traitance de l'ensemble du secteur industriel est de 11,7% en France.

> **Un recours important à l'intérim dans les BdR :**
en 2005 ⁽²⁾ l'emploi intérimaire représente 12,7% de l'emploi salarié contre 9,7% en PACA et 8,1 % en France



P06

> Une filière qui rencontre des difficultés de recrutement

Intentions de recrutement par métiers et % d'emploi saisonnier

Métier	Zone d'emploi - Effectifs (% Emplois saisonniers)					Total
	Aix	Arles-Salon	Etang de Berre	La Ciotat	Marseille	
Autres ouvriers qualifiés du second oeuvre du bâtiment	94 (0%)	35 (24%)	53 (0%)	40 (7%)	99 (9%)	321
Cadres du BTP	90 (0%)	33 (0%)	44 (0%)	29 (0%)	115 (0%)	311
Conducteurs qualifiés d'engins de chantier du BTP	48 (0%)	22 (0%)	14 (0%)	16 (0%)	55 (0%)	155
Électriciens qualifiés du bâtiment	82 (0%)	30 (0%)	53 (0%)	28 (16%)	62 (0%)	255
Maçons qualifiés	188 (0%)	123 (3%)	101 (5%)	53 (0%)	283 (0%)	748
Menuisiers qualifiés du bâtiment, serruriers-poseurs	20 (0%)	38 (10%)	68 (23%)	45 (0%)	87 (0%)	258
Ouvriers non qualifiés du gros oeuvre du bâtiment	125 (0%)	68 (18%)	49 (10%)	33 (0%)	59 (0%)	334
Ouvriers non qualifiés du second oeuvre du bâtiment	19 (0%)	30 (14%)	59 (7%)	45 (0%)	56 (23%)	209
Ouvriers qualifiés des travaux publics (terrassement, béton, etc.)	61 (0%)	33 (0%)	22 (0%)	16 (0%)	95 (5%)	227
Peintres et ouvriers qualifiés des finitions du bâtiment	28 (0%)	27 (0%)	85 (11%)	59 (8%)	132 (24%)	331
Plâtriers, charpentiers et autres ouvriers qualifiés du gros oeuvre du bâtiment	65 (0%)	23 (0%)	13 (0%)	17 (0%)	77 (0%)	195
Plombiers et chauffagistes qualifiés	40 (12%)	20 (0%)	69 (26%)	20 (0%)	127 (0%)	276
Techniciens du BTP (mètres, dessinateurs d'études en BTP, géomètres, topographes, etc.)	85 (0%)	33 (11%)	34 (0%)	27 (0%)	92 (14%)	271
Total des métiers du BTP par zone d'emploi	945	515	664	428	1339	3891
Total pour l'ensemble des métiers par zone d'emploi	8272	7221	6801	3141	15430	40865
% métiers du BTP / ensemble des métiers	11,4%	7,1%	9,8%	13,6%	8,7%	9,5%

Difficultés de recrutement (%)

[0-20]
]20-40]
]40-60]
]60-80]
]80-100]

> En 2006, les projets de recrutement dans le BTP représentaient près de 10% des effectifs salariés légèrement plus faibles qu'en France et PACA (10,1%).

> Ces projets de recrutement se heurtaient à des difficultés d'embauche pour 69% d'entre eux sur PACA, très largement supérieures à la moyenne de celles rencontrées pour l'ensemble des autres métiers (44% de difficultés d'embauche au niveau français et de PACA).

> Le pourcentage de projets de recrutement dans le BTP par rapport à l'ensemble des métiers était le plus élevé sur la zone d'emploi de La Ciotat (13,6%)



> Le BTP en Europe et en France*

> Plus de **1000 milliards d'Euros de CA** de l'Europe à 25, 53% en construction neuve et 47% en entretien-amélioration (un marché potentiel considérable de 210 millions de logements et 9 milliards de m² de bâtiments non résidentiels).

> **France** : plus de 150 Md€ de CA

> Plus de **12 millions de personnes** employées dans la construction et **14 millions d'emplois indirects** dépendraient des activités du secteur : le BTP est qualifié de **1er employeur industriel** de l'Union européenne

> **France** : 1,6 millions d'emplois directs et environ 1 million d'emplois indirects (*Espagne : 1er employeur avec 2 millions d'emplois directs*)

> **2,5 millions d'entreprises** :

- **91% de 1 à 9 salariés** réalisent **30% du CA total** (ce nombre est plus élevé en Italie -50% - en Pologne et en France). Taux de natalité des toutes petites entreprises : 10% depuis 2000.

- **30% du CA** est réalisé par les entreprises moyennes (**10 à 49 salariés**), elles sont plus nombreuses en Allemagne et Espagne.

- **20% du CA** est réalisé par les entreprises de plus de **250 salariés**

> **France** : plus de 300 000 entreprises ; les entreprises unipersonnelles réalisent 5% du CA total du secteur, celles de plus de 250 salariés en réalisent 17 %.



> Poids économique du BTP 13

		Nombre d'établissements employant des salariés	Nombre d'emplois	
Au 31/12/2005 - Source Assedic				
Fournisseurs de la construction	Extraction de matières premières & fabrication de matériaux de construction		163	2141
	Fabrication de matériel de construction		327	4648
	Total Fournisseurs		490	6789
Construction	Travaux Publics		428	7881
	Bâtiment	Gros Œuvre	1998	12465
		Second Œuvre	2995	19575
	Total construction		5421	39921
Poids du Bâtiment et des Travaux Publics BdR		5911	46710	

Au 01/01/2005 (Source INSEE) - 800 établissements sont fournisseurs de la construction et 11136 établissements appartiennent au secteur de la construction, soit 11936 établissements pour la totalité de la filière.

Le CA de la totalité de la filière peut s'estimer à 5 milliards d'Euros⁽³⁾

En 2004, la part des investissements dans le chiffre d'affaires des entreprises de construction est de 1,77 % en PACA et de 1,79 % en France (EAE 2006) ; pour l'ensemble de l'industrie elle est de 3,3 au niveau français.

(1) - **Les fournisseurs de la construction** regroupent une palette large de secteurs d'activités industriels qui fabriquent des produits destinés à la construction. 37 classes de la NAF 700 sont concernées, 29 d'entre elles sont présentes dans les Bouches du Rhône

(2) - Méthode : pour les fournisseurs - utilisation d'un ratio CA/salarié issu des Enquêtes Annuelles d'Entreprises (1,3 Md€);
pour la construction - chiffre retenu par l'UNICEM pour 2005 (3,6 Md€)



P09

> Les principaux établissements

Fournisseurs de la construction

Extraction de matières premières & Fabrication de matériaux pour la construction - 16 codes NAF

Raison sociale	Localisation	Effectifs
LAFARGE CIMENTS (5)	BOUC BEL AIR	142
RHÔNE DURANCE GRANULATS (5)	ROGNONAS	108
CARRIERE & BETONS BRONZO PERASSO (6) 7 sites	MARSEILLE	100
LAFARGE COUVERTURE (5)	AIX EN PROVENCE	85
KARNEOS	FOS SUR MER	81
LAFARGE GRANULATS SE (5) 7sites	MARSEILLE	72

Fabrication de matériel pour la construction - 17 codes NAF

Raison sociale	Localisation	Effectifs
OTIS	MARSEILLE	155
RICHEL SERRES DE France	EYGALIERES	126
JACQUES GIORDANO INDUSTRIES	AUBAGNE	120
CAMI GMC	AUBAGNE	109
AZUR INDUSTRIES	FOS SUR MER	104

Travaux Publics - codes NAF 451 - 452 C à F, 452 N à R, 452 U, 453H, 455 Z

Raison sociale	Localisation	Effectifs
GUINTOLI	ST ETIENNE DU GRES	498
EUROVIA MEDITERRANEE (3)	AIX EN PROVENCE	413
GAGNERAUD CONSTRUCTION	VITROLLES	263
BRONZO (2)	LA CIOTAT	234
SADE CIE GLE TRAVAUX HYDRAULIQUE	MARSEILLE	198
EUROVIA MEDITERRANEE (3)	AIX EN PROVENCE	174
GTM GENIE CIVIL ET SERVICES (3)	MARSEILLE	160

Bâtiment Gros Oeuvre - codes NAF - 452 A et B, 452 T et V

Raison sociale	Localisation	Effectifs
TRAVAUX DU MIDI BTP (3)	MARSEILLE	334
CAMPENON BERNARD MEDITERRANEE (3)	MARSEILLE	231
EIFFAGE CONSTRUCTION PROVENCE (1)	MARSEILLE	195
SECTP	AIX EN PROVENCE	175
DUMEZ MEDITERRANEE (3)	AIX EN PROVENCE	119
BEC CONSTRUCTION	MARSEILLE	104
SOCIETE PROVENCALE D'ISOLATION	BOULBON	104
EIFFAGE CONSTRUCTION PROVENCE (1)	AIX EN PROVENCE	88
LEON GROSSE	AIX EN PROVENCE	86

Construction

Bâtiment Second Oeuvre - codes NAF 452 J à L, 453 A à F, 454 A à M

Raison sociale	Localisation	Effectifs
SNEF	MARSEILLE	1059
CEGELEC SUD EST (4)	LES PENNES MIRABEAU	611
FORCLUM MEDITERRANEE (1)	MARSEILLE	356
AMEC SPIE SUD EST	AIX EN PROVENCE	258
GRANIOU AZUR (3)	VITROLLES	164
POUJAUD	MARTIGUES	139
CRUDEL	MARSEILLE	130
SNEF	MARTIGUES	130
INEO PROVENCE & CÔTE D'AZUR	AIX EN PROVENCE	130

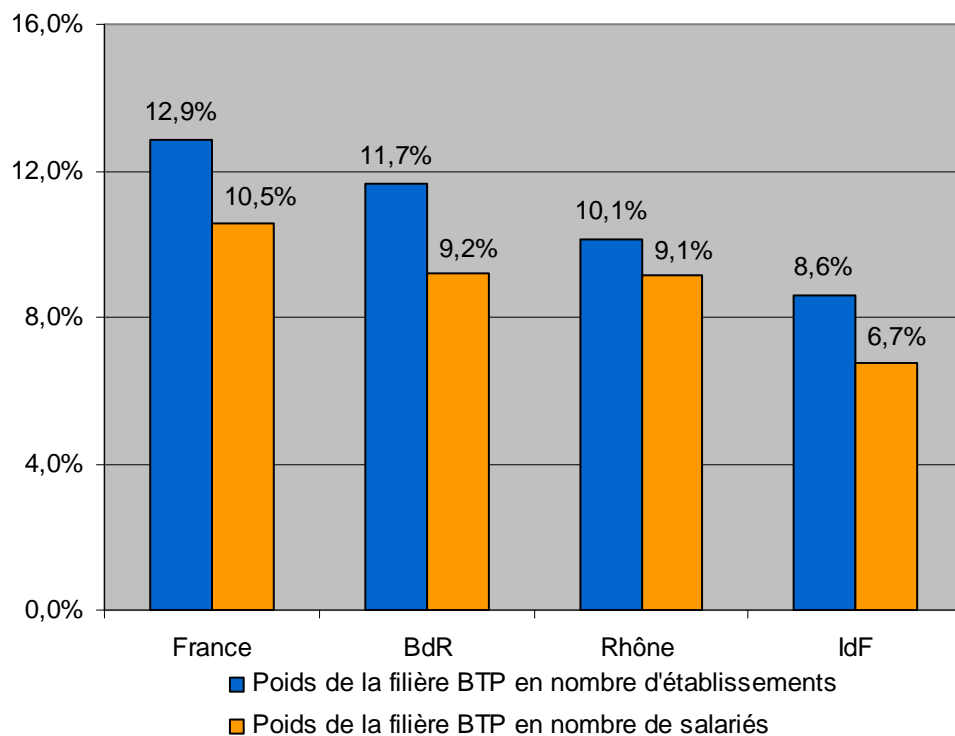
Groupes :

- (1) : Eiffage (2) : Sté des Eaux de Marseille (3) : Vinci
(4) : Cegelec Holding (5) Lafarge (6) : Bouygues



P10

> Une représentation de la filière proche de la moyenne nationale



> L'ensemble de la filière BTP (fournisseurs et construction) représente 11,7 % des établissements employant des salariés dans les BdR (toutes activités confondues), elle apparaît moins bien représentée qu'en France (12,9%) mais elle est mieux représentée que dans le Rhône (10,1%) et l'Île de France (8,6%)

> Elle représente 9,2 % de l'emploi du département pour 10,5% en France, 9,1% dans le Rhône et 6,7% en Île de France

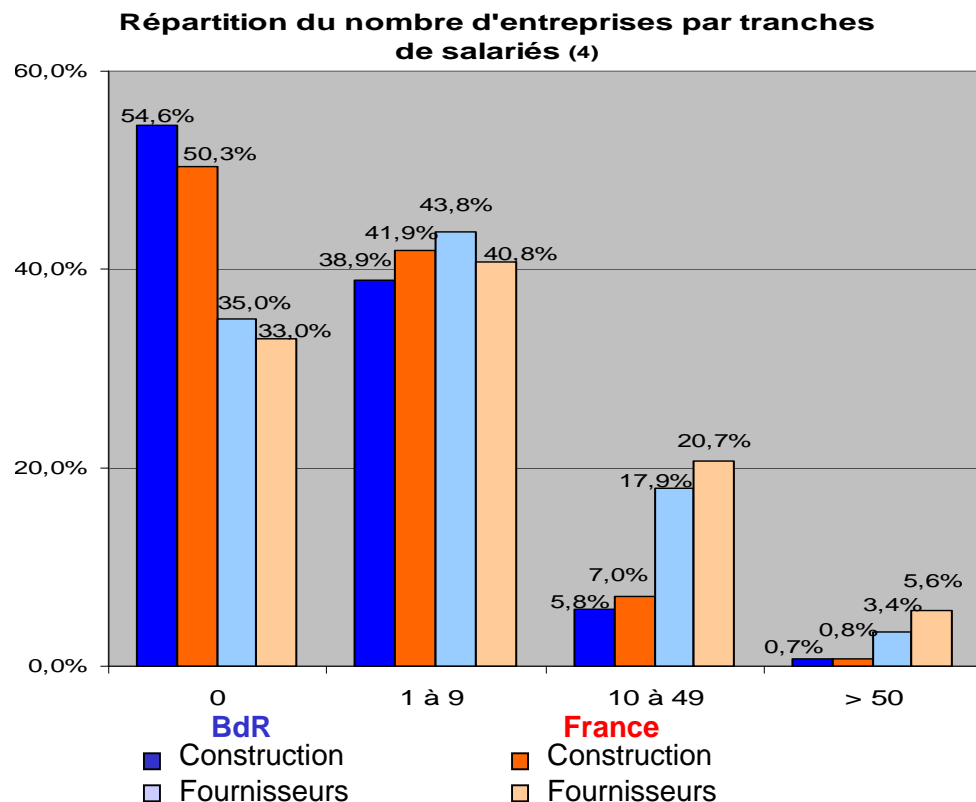
> Les fournisseurs de la construction rassemblent 10,7 % des entreprises industrielles et 8,9% des emplois de l'industrie des BdR



P11

> Caractéristiques locales de la filière

- > Le gisement de matériaux de construction est abondant (matériaux calcaires, alluvionnaires, recyclage, ...), les exports (550 000t) excèdent les imports (440 000t) liés à la proximité de gisements
- > La capacité d' extraction actuelle risque de mener à une pénurie d'ici 5 ans, si de nouvelles autorisations d' exploitation ne sont pas obtenues



> La filière est plus fortement portée par l'artisanat que la moyenne nationale

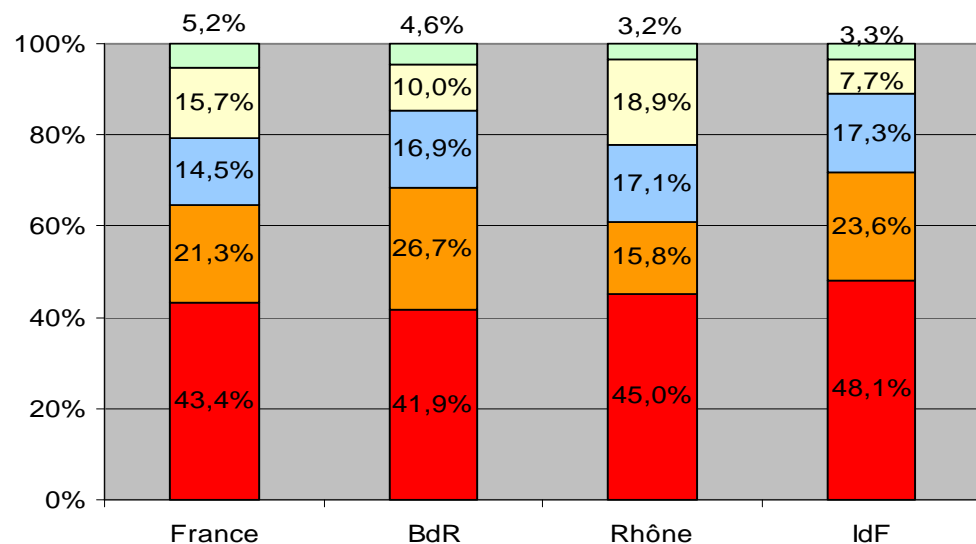
- > 92 % des entreprises de construction ont moins de 5 salariés ⁽¹⁾ (moins de 10 en France⁽²⁾), 54,6% n'en ont pas du tout (50,3% en France)
- > l'artisanat réalise ⁽³⁾ 54 % du CA de l'ensemble de la construction et 61 % du CA du bâtiment
- > 0,7% des entreprises de construction ont plus de 50 salariés et rassemblent environ 10 000 salariés soit près du ¼ des salariés de la construction
- > les entreprises de construction de taille moyenne sont moins bien représentées que la moyenne nationale.

>78,8 % des entreprises fournisseurs ont moins de 10 salariés : elles sont mieux représentées dans les BdR que sur le territoire national (73,8%); par contre celles de plus de 10 salariés sont moins bien représentées : 21,3% pour 26,3 % en France



> Caractéristiques locales de la filière

Poids relatif des différents secteurs de la filière en nombre d'emplois (1)



- Extraction matières 1ère & Fabrication de matériaux de construction
- Fabrication de matériel de construction
- Travaux Publics
- Gros Oeuvre
- Second Oeuvre

> Le **Gros Œuvre** et les **Travaux Publics** emploient dans les BdR, 43,6% des salariés de la totalité de la filière, légèrement plus que le **Second Œuvre** (41,9%), alors qu'ailleurs, y compris en Île de France, le Second Œuvre prédomine.

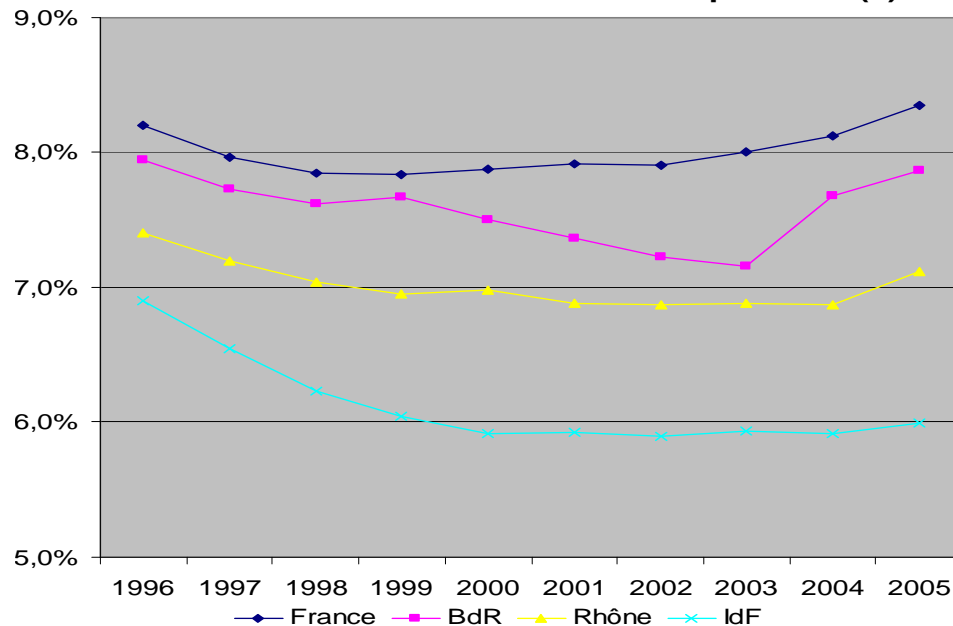
> De même qu'en Île de France (11%), le poids des **fournisseurs de la construction** dans la totalité de la filière est moins important dans les BdR (14,6%) que dans le reste de la France (20,9%) et dans le Rhône (22,1%).

> Le département bénéficie de toutes les grandes entreprises de la filière construction de PACA et des filiales des grands groupes, ce qui lui permet d'intervenir dans les autres départements de la région. De ce fait, les poids de la sous-traitance et des investissements sont certainement plus forts que ceux de la moyenne régionale.



> Dynamisation récente de la construction dans les BdR

Part de la construction dans l'emploi total (1)



> En France, le poids de l'emploi dans la construction accuse un déclin jusqu'en 1999, puis une tendance à la hausse

> Dans les BdR, ce déclin se poursuit jusqu'en 2003, mais le département se « rattrape » ensuite avec une croissance de 0,7% en 2 ans.



P14

> Des perspectives d'activité plutôt favorables

Principaux chantiers en cours et à venir (1)

Grands chantiers d'équipements structurants	
TGV Nice	5 à 7,5 Md€, 10 à 15 ans de réalisation depuis septembre 2005
L2 Est	840 M€ (en cours - fin en 2010)
L2 Nord	750 M€ (réalisation 2010 - 2015)
Grands projets industriels	
ITER	4,5 Md€ pour la seule construction des installations
PAM - Ecosite du Caban Sud	900 M€ - Mise en service prévue pour 2010
CEA - Projet Jules Horowitz	500 M€ (2007 - 2014)
Fos XXL	376 M€ - Mise en service prévue pour 2009
Grands chantiers immobiliers d'entreprise	
Euroméditerranée	300 M€
Cité de la Méditerranée (Arenc - la Joliette)	260 M€ - début en 2007
Renouvellement d'équipements vétustes (écoles, ...):	
Programme « Ecole réussite » de la Ville de Marseille	construction ou réhabilitation de 30 écoles en 10 ans
Programmes hospitaliers nationaux - 1,1 Md€	
Ste Marguerite	16 M€ - durée 16 mois
St Joseph	150 M€ - début 2007 - durée 10 ans
La Timone, Hôpital nord, Conception, ...	
Aggrandissement de parc immobilier	
Plan Local de l'Habitat de MPM adopté le 26/06/06	36 000 nouveaux logements d'ici 2010

> Pour l'ensemble du secteur de la construction dans la région PACA, l'évolution annuelle de la production de 2005 à 2010 se situerait dans les fourchettes suivantes (2) :

		Hypothèse haute	Hypothèse basse
Bâtiment	Travaux neufs	1,7%	-1,0%
	Entretien	1,5%	0,5%
	Total Bâtiment	1,6%	-0,2%
Travaux Publics		2,5%	0,1%
Total BTP		1,9%	-0,1%

> Les travaux d'entretien et les TP devraient progresser même en hypothèse basse. Seuls les travaux neufs (logements et bâtiments non résidentiels), plus soumis à des aléas notamment de conjoncture économique, pourraient diminuer en hypothèse basse.



>Le développement durable, une nécessaire mutation pour le BTP⁽¹⁾

Les bâtiments représentent au niveau mondial :

- 40% de l'énergie consommée,
- 30 à 40% des déchets générés,
- 20% des ressources d'eau consommées,
- plus de 50% des émissions de CO₂ (en France, avec le transport) avec un accroissement de près de 20% de 1990 à 2004.

ce qui nécessite une adaptabilité stratégique en matière de construction neuve et de réhabilitation et le développement d'une vision globale notamment pour :

- intégrer de nouveaux matériaux
- introduire de nouvelles techniques de chauffage et de climatisation
- développer la faisabilité économique de bâtiments "à énergie positive" ⁽²⁾
- maîtriser l'étalement urbain
- insérer le bâtiment dans l'environnement proche et le système urbain

(1) Source : Constructif - Numéro Spécial - "Le Bâtiment en perspective" - n°15 - octobre 2006

(2) Définition : bâtiments suffisamment performants pour que les appoints énergétiques, fournis par les énergies renouvelables, compensent les déperditions thermiques résiduelles



> Formation & Recherche

> **L'offre de formation initiale est très diversifiée dans son contenu** et s'adresse à tous les niveaux de **qualification professionnelle** : du CAP à l'école d'ingénieur, 47 formations sont décomptées sur le département et accueillent plus de 4000 jeunes par an.

> L'académie d'Aix-Marseille compte :
495 diplômés du CAP au bac Pro par an
526 diplômés post bac filière professionnelle :
BTS, DUT, Licence professionnelle,
41 ingénieurs diplômés (Polytech, ISBA)

> La formation par alternance ou apprentissage concerne plus de 3000 jeunes par an

> **La profession est très impliquée dans la formation** : le FBTP gère directement 2 CFA, un 3^e ouvrira en 2007

> R & D publique

- Laboratoire Régional des Ponts et Chaussées - LRPC (ministère de l'équipement) à Aix regroupe 3 Équipes de Recherche Associées (ERA) au Laboratoire Central des Ponts et Chaussées (LCPC) :
. 10 doctorants et chercheurs
. Thèmes : Géotechnique, comportement des sols et des roches Chimie et comportement des bitumes routiers Risque sismique

> R & D privée

- Centre de recherche et d'expertise CEBTP SOLEN (groupe Ginger) avec une antenne à Aix, travaille sur la mise au point de nouveaux matériaux, procédés et méthodologies appliqués à la construction
. CEBTP démolition à Marseille.

Total d'environ 50 personnes

A l'origine, lié à la profession, le CEBTP est totalement indépendant depuis 8 ans.

- Laboratoire d'Études et de Recherche sur les Matériaux (LERM) situé en Arles (une Agence parisienne) : 25 ingénieurs ou docteurs travaillent sur les liants hydrauliques, bétons et autres matériaux de construction en relation avec de grands laboratoires, des Universités et de grandes écoles. CA : 3,28 M€ dont 15% en Recherche.



P17

> Principaux réseaux au sein de la filière

UNICEM

Union Nationale des Industries de Carrières et Matériaux de Construction

- > Délégation régionale PACAC à Marseille
- > Fédération de 17 branches d'activités qui se situent, pour la plupart, en amont du BTP
- > Création d'organismes de conseil et de soutien en environnement (ENCCEM), formation (CEFICEM, CFA-CEFICEM, FORCEMAT), risques (PREVENCEM)
- > Au niveau local, l'UNICEM est aussi le représentant local des branches d'activités présentes sur la région : UNPG, SNROC, SBI (SNBPE et SNPB).

CERBTB

Cellule Économique Régionale de la Construction

- > Créée en 1968, cette association loi 1901 regroupe le Ministère de l'Équipement et les Fédérations de syndicats professionnels de la filière B.T.P. et matériaux de construction.
- > Missions : concertation entre l'administration et les professionnels du secteur. Réalisation d'enquêtes et d'études économiques.

FBTP 13

Fédération du Bâtiment et des Travaux Publics des Bouches du Rhône

- > Créée en 1880
- > 620 adhérents
- > 62% des effectifs salariés
- > 4 délégations territoriales
- > Regroupe 7 syndicats professionnels du Gros Œuvre et du Second Œuvre, 1 groupement professionnel, 1 groupe Femme, 1 groupe Jeunes Dirigeants, 8 commissions techniques (économique, social, juridique, ...)
- > Objectifs : Promotion & développement de la profession - défense des intérêts des adhérents

CAPEB 13 - Confédération de l'Artisanat et des Petites Entreprises du Bâtiment des Bouches du Rhône

Regroupe 8 sections professionnelles et 1 Commission Départementale des Femmes d'Artisans (CDFA)

Atelier du BTP en PACA

Groupe de travail réunissant CERBTB, FFB PACA, FRTP, Union Régionale CAPEB, Fédération PACAC des SCOP du BTP, AREF-BTP, CCCA-BTP (Comité Central de Coordination de l'apprentissage du BTP) pour mettre en place des instruments permettant de suivre et de mesurer les évolutions du secteur.

Performances

-

Réseaux d'entreprises

Très faible
Faible
Moyen
Fort
Très fort

Niveau d'ancrage sur le territoire

Présence de matière première et de la majorité des fournisseurs sur le territoire

Intensité de la coopération inter-entreprises

Coordination obligatoire entre les différents corps de métier pour réponses aux appels d'offre

Intensité de la coopération des entreprises avec formation et recherche locales

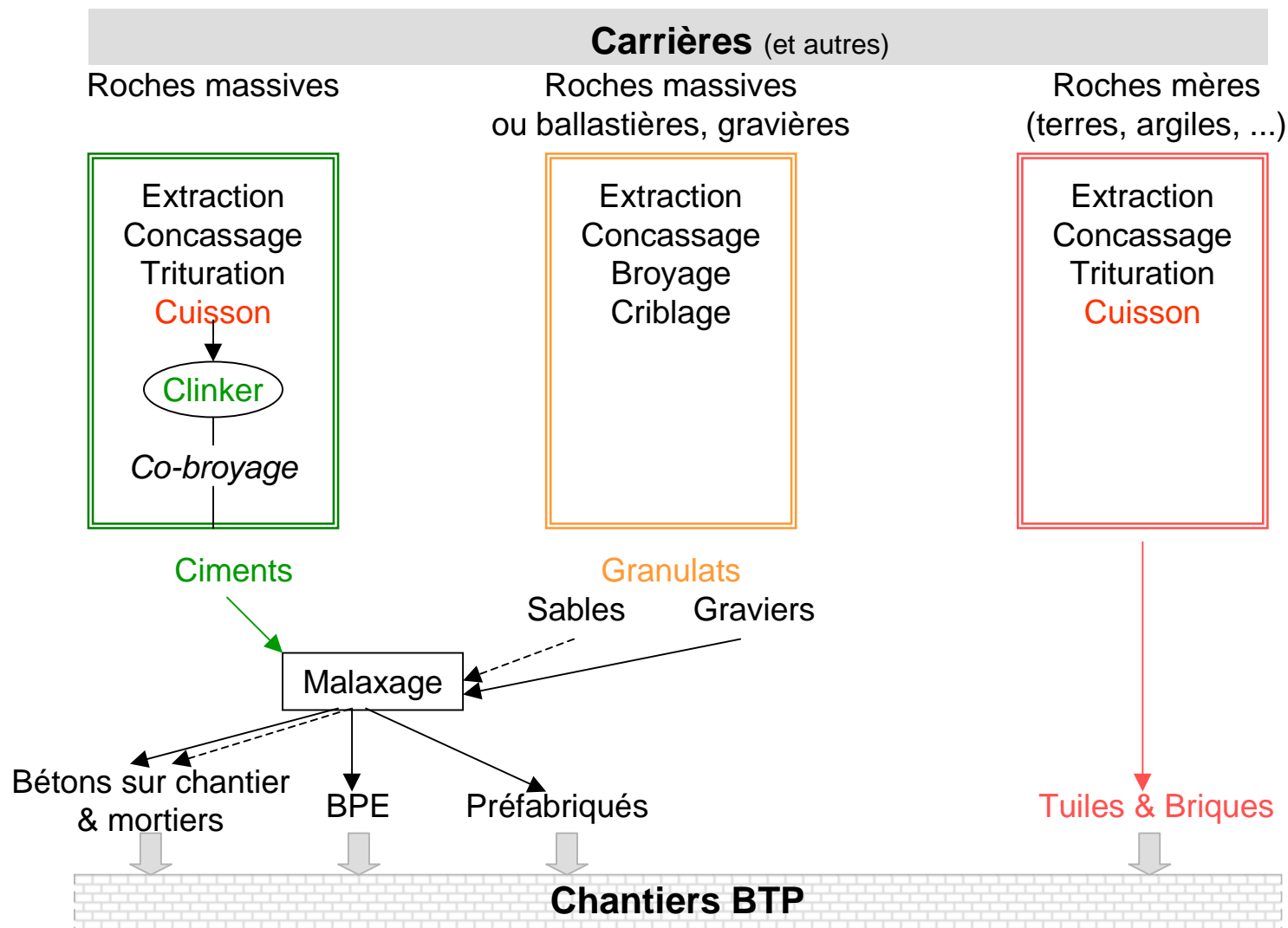
Bonne coopération avec formation - liens moins affirmés avec la recherche



P18

> Zoom sur les matériaux de construction

> Chaîne de valeur





P19

> Zoom sur les matériaux de construction dans les BdR

> Chiffres clés* :

	Ciments	Granulats	Béton Prêt à l'emploi (BPE)	Préfabrication	Tuiles & Briques
nb de sites de production	2	25 21 carrières 1 site de broyage de laitier 3 sites de recyclage	43 centrales	20 dont 10 spécialisés dans les blocs & hourdis	2
nb d'entreprises	2	10 50 % des sites appartiennent à 3 groupes	10 3 groupes contrôlent 80% de la production	15	1
production annuelle	900 000 tonnes	10,5 millions de tonnes	1 550 000 m3/an	670 000 tonnes de produits finis dont 400 000 de blocs & hourdis	nc
emplois	1000 dont 250 à la production, le reste en sous traitance et transport	1000 dont 330 salariés des carrières, le reste en sous-traitance (tirs de mine, forages, ...) et transport	600 dont 230 emplois sur les sites, le reste pour le transport	800 dont 470 sur site, le reste en transport et sous-traitance	150
CA	90 M€	80M€ HT départ et 40M€ pour le transport	125 M€ HT avec transport	55 M€HT départ	nc

> Caractéristiques locales

- > Un **marché de proximité globalement équilibré**, fournissant l'essentiel de la demande
- > Des **perspectives de consommation** pour les prochaines années fournies par la production locale
- > Une **régularité dans la qualité des produits** et une présence sur l'ensemble du marché
- > Des **ressources naturelles encore suffisantes** mais des **capacités d'extraction restreintes** qui limitent l'accès au gisement

* Sources : UNICEM, SFIC



> Diagnostic de la filière BTP à l'échelle du 13

Forces

- >Densité et diversité des corps de métiers
- >Pérennité de la filière liée à la forte part des travaux courants d'entretien et de réparation
- >Approvisionnement en matériau de carrière globalement équilibré actuellement

Opportunités

- >Perspectives de marché en croissance :
 - forte demande de résidences principales, faiblesse des stocks de logements offerts, rapidité de commercialisation
 - attractivité du territoire
 - grands chantiers locaux dopant le secteur

Faiblesses

- >Manque d'entreprises de taille moyenne pouvant répondre à certains types d'appels d'offre
- >Désaffection des jeunes pour les métiers manuels et courbes de démographie défavorables entraînant un très fort besoin de main d'œuvre qualifiée ou pas
- >Coût du transport de matière première impactant fortement sur les coûts de la construction
- >Foncier rare et cher
- >Difficulté à produire du logement à coûts modérés pour actifs (<2500€/m²)

Menaces

- >Très forte activité entraînant une baisse de la qualité
- >Très fort développement du marché du logement entraînant une très forte hausse des prix risquant d'entraîner une fuite générale de l'ensemble des activités (tous secteurs) vers des endroits moins coûteux, qui engendrerait une baisse de la demande et donc de la construction
- >Pénurie de foncier pour la construction de logements
- >Risque de pénurie à brève échéance en matériau de carrière

> Enjeux pour notre territoire

- > Agir sur toute la filière, les collectivités territoriales et l'État pour générer du foncier à prix bas et produire des logements à coûts modérés pour les actifs

- > Gérer prévisionnellement les capacités d'extraction de matériaux

- > Améliorer l'appareil de production en :
 - favorisant le développement des entreprises de taille moyenne pour pouvoir répondre à tous les appels d'offre

 - encourageant les jeunes à se diriger vers les métiers de la construction pour palier les difficultés de recrutement de main d'œuvre qualifiée à tous les niveaux



P22

LES PRINCIPAUX ETABLISSEMENTS DE LA FILIERE BTP

Extraction de matières premières et fabrication de matériaux pour la construction

- 1 - LAFARGE CEMENTS (Bouc Bel Air)
- 2 - RHONE DURANCE GRANULATS (Rognonas)
- 3 - CARRIERES & BETONS BRONZO PERASSO (Marseille)
- 4 - LAFARGE COUVERTURE (Aix en Provence)
- 5 - KARNEOS (Fos sur Mer)
- 6 - LAFARGE GRANULATS SE (Marseille)

Fabrication de matériel pour la construction

- 7 - OTIS (Marseille)
- 8 - RICHEL SERRES DE FRANCE (Eygalières)
- 9 - JACQUES GIORDANO INDUSTRIES (Aubagne)
- 10 - CAMI GMC (Aubagne)
- 11 - AZUR INDUSTRIES (Fos sur Mer)

Travaux publics

- 12 - GUINTOLI (St Etienne du Gres)
- 13 - EUROVIA MEDITERRANEE (Aix en Provence)
- 14 - GAGNERAUD CONSTRUCTION (Vitrolles)
- 15 - BRONZO (La Ciotat)
- 16 - SADE CIE GLE TRAVAUX HYDRAULIQUE (Marseille)
- 17 - EUROVIA MEDITERRANEE (Aix en Provence)
- 18 - GTM GENIE CIVIL ET SERVICES (Marseille)

Bâtiment Gros Oeuvre

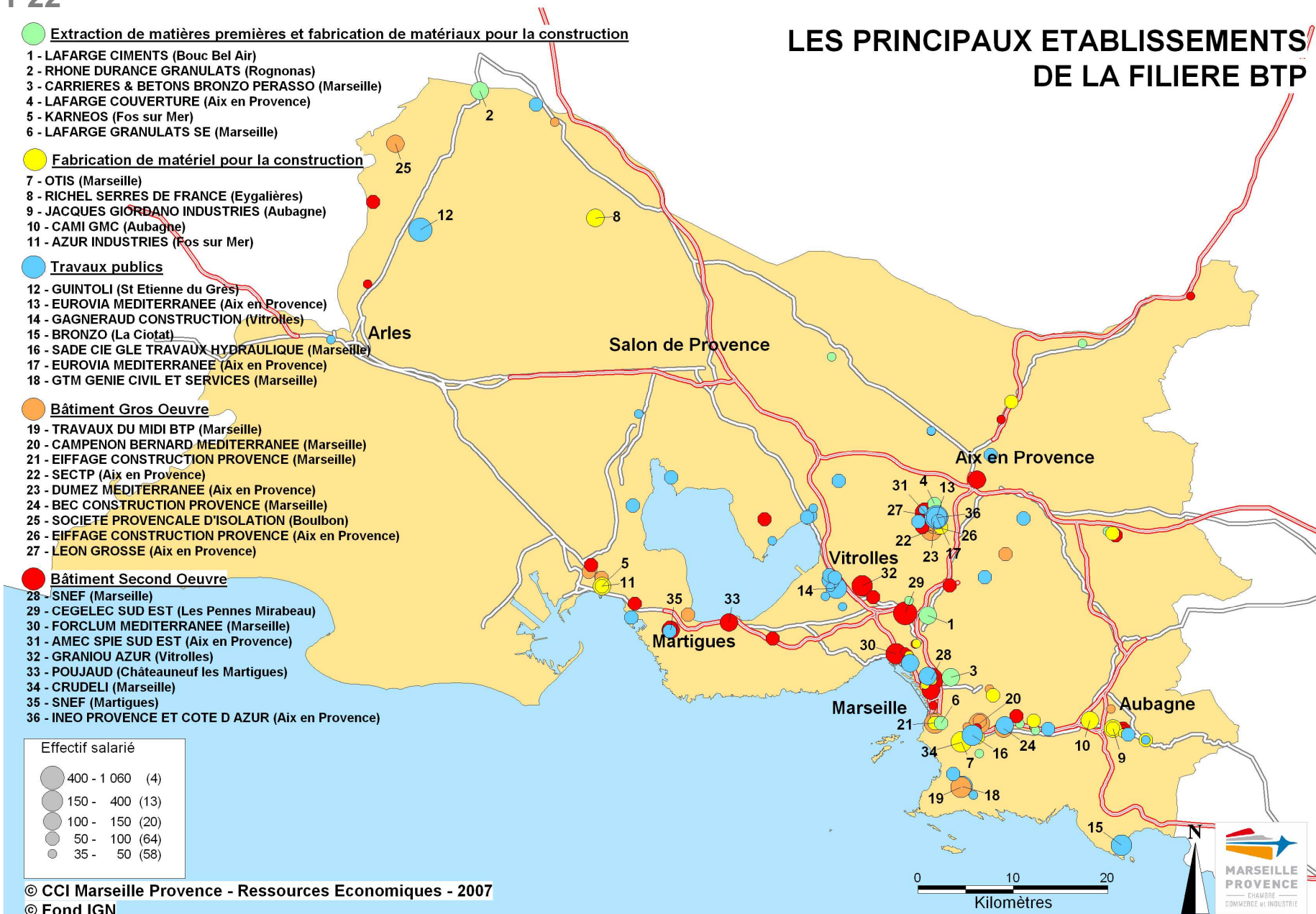
- 19 - TRAVAUX DU MIDI BTP (Marseille)
- 20 - CAMPENON BERNARD MEDITERRANEE (Marseille)
- 21 - EIFFAGE CONSTRUCTION PROVENCE (Marseille)
- 22 - SECTP (Aix en Provence)
- 23 - DUMEZ MEDITERRANEE (Aix en Provence)
- 24 - BEC CONSTRUCTION PROVENCE (Marseille)
- 25 - SOCIETE PROVENCALE D'ISOLATION (Boulbon)
- 26 - EIFFAGE CONSTRUCTION PROVENCE (Aix en Provence)
- 27 - LEON GROSSE (Aix en Provence)

Bâtiment Second Oeuvre

- 28 - SNEF (Marseille)
- 29 - CEGELEC SUD EST (Les Pennes Mirabeau)
- 30 - FORCLUM MEDITERRANEE (Marseille)
- 31 - AMEC SPIE SUD EST (Aix en Provence)
- 32 - GRANIU AZUR (Vitrolles)
- 33 - POUJAUD (Châteauneuf les Martigues)
- 34 - CRUDEL (Marseille)
- 35 - SNEF (Martigues)
- 36 - INEO PROVENCE ET COTE D AZUR (Aix en Provence)

Effectif salarié

- 400 - 1 060 (4)
- 150 - 400 (13)
- 100 - 150 (20)
- 50 - 100 (64)
- 35 - 50 (58)





> Sources

- "Bâtiment 2015 - Prospective", Fédération Française du Bâtiment, Collection Recherche Développement Métier, mars 2005
- "Les Travaux Publics - Recueil de statistiques 2004", Fédération Nationale des Travaux Publics, décembre 2005
- BDE 13
- fichier consulaire
- www.batiportail.com
- www.capeb.fr
- www.btp.equipement.gouv.fr
- www.cerbtp-paca.com.fr
- www.ffbatiment.fr
- www.alisse.insee.fr
- www.info.assedic.fr
- "Comité de suivi de la commande publique des Bouches du Rhône" - réunion du 19 mai 2006 - CERBTP
- "FADITT - Annuaire du Bâtiment et des Travaux Publics - Bouches du Rhône" - 2006
- "Tableaux de bord du bâtiment et des travaux publics en Provence-Alpes -Côte d'Azur - Les indicateurs Emploi-Formation » - Atelier du BTP en PACA - octobre 2005
- "Les fournisseurs de la construction en chiffres » - Ministère de l'Économie des Finances et de l'Industrie - édition 2005
- "Perspectives d'activité dans le secteur du bâtiment et des travaux publics en PACA - 2005-2010" - Février 2005 - CERBTP
- ...