



# Agroalimentaire dans les Bouches-du-Rhône

## Zoom filière



Photo LDD

## Chiffres Clés

> **345 entreprises** et **12 709 emplois**, soit un tiers des établissements de PACA et 42% des emplois de l'IAA régionale.

> **Une taille moyenne d'établissements plus importante qu'en Paca** : 57% des établissements des BdR ont plus de 20 salariés contre 32% en Paca

> La **transformation des fruits et légumes** (22% de l'activité des IAA), les **activités autour des grains et de l'alimentation animale** (18%), la **transformation de la viande** (11%) et la **fabrication des produits sucrés** (9%) sont les activités les plus importantes.

## Spécificités

> **Abondance et qualité des productions agricoles** avec des positions de premier plan dans les tomates, pêches et nectarines, salades, riz, courgettes, poires, olives à huile et un secteur viticole de qualité.

> **Un marché important de consommation**, avec une ouverture possible sur l'Arc Méditerranéen latin (+ de 70 millions de consommateurs).

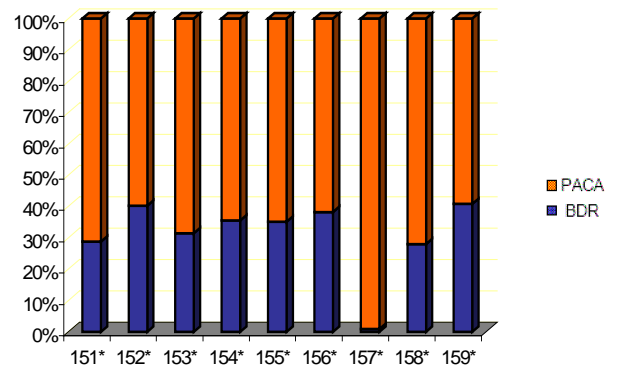
> **Facilités d'approvisionnement et d'exportation** grâce :

- au Port de Marseille, avec son terminal fruits et légumes et la bourse aux primeurs, uniques en France.
- aux trois Marchés d'Intérêt National : Arnavaux et Saumaty à Marseille et celui de Châteaurenard.
- à l'Aéroport, le fleuve et les infrastructures terrestres de communication.

> **Des centres de recherche de réputation internationale** : le Centre de Recherche en Nutrition Humaine (CRNH Méditerranée), regroupement d'une quarantaine de laboratoires sur les aliments fonctionnels et l'Institut Fédératif de Recherche (IFR), sur la nutrition chez l'homme malade.

## Focus

### Répartition en pourcentage des salariés par activités



151\* : industrie des viandes  
152\* : industrie du poisson  
153\* : industrie des fruits/légumes  
154\* : industrie des corps gras  
155\* : industrie laitière  
156\* : travail des grains, fab. de produits amylacés  
157\* : fab. aliments pour animaux  
158\* : autres industries alimentaires

Source UNEDIC 2006 (hors coopératives, MSA...)

## Enjeux

> Mettre en place une **politique industrielle régionale** pour soutenir ce secteur, 2<sup>ème</sup> employeur régional au travers de ses outils professionnels : **FRIIA** (Fédération Régionale des Industries Agro-Alimentaires, **CRITT** Agro-Alimentaire (Centre Régional d'Innovation et de Transfert de Technologie), **IFRIA** (Institut Régional des Industries Agro-Alimentaires)

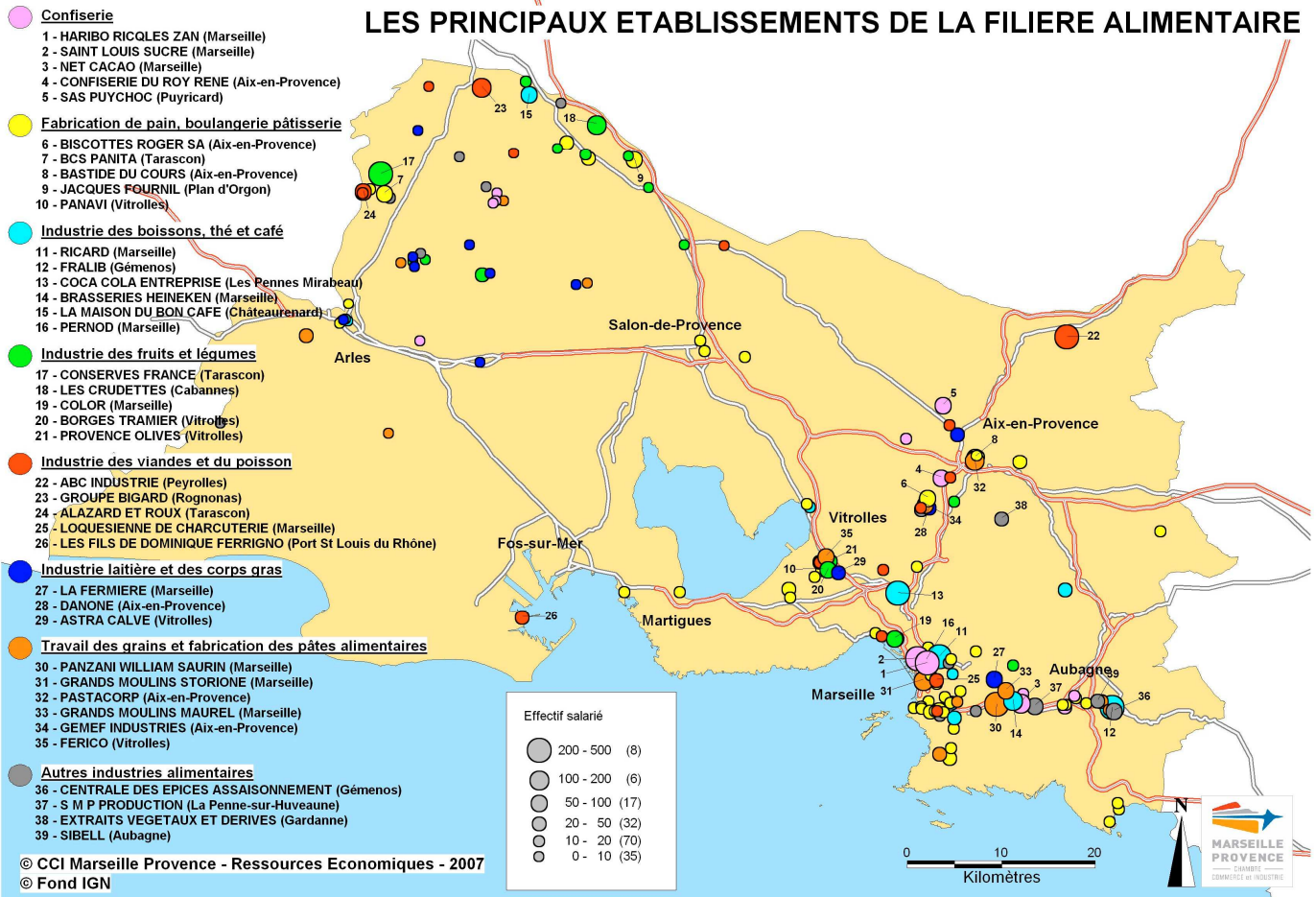
> Densifier les **pôles de compétitivité PEIFL** (Pôle Européen d'Innovation Fruits et Légumes) et **PASS**, en incitant les PME locales de «terroir», de transformation de produits agricoles ou de haute technologie à s'associer à leurs actions. Développer les **synergies inter-pôles**.

> Valoriser la **marque "Provence"**, en faire un véritable label exportable.

> Développer un **programme collectif de recherche sur la santé et le goût** faisant ressortir les allégations santé du régime méditerranéen, enrichi par la qualité Provence.

> Renforcer l'**attractivité de la filière Agro-Alimentaire** pour faire face à ses difficultés de recrutement.

## LES PRINCIPAUX ETABLISSEMENTS DE LA FILIERE ALIMENTAIRE



## Les grandes entreprises de la filière

### Les grandes entreprises de la filière

	Activité	Effectif
<b>HARIBO RICQLES ZAN</b>	Confiserie	424
<b>RICARD</b>	Ind. des boissons, thé et café	347
<b>SAINTE LOUIS SUCRE</b>	Confiserie	276
<b>ABC INDUSTRIE</b>	Ind. des viandes et du poisson	265
<b>FRALIB</b>	Ind. des boissons, thé et café	251
<b>PANZANI WILLIAM SAURIN</b>	Travail du grain, fab. pâtes alimentaires	240
<b>CONSERVES DE FRANCE</b>	Industrie des fruits et légumes	218
<b>COCA COLA</b>	Ind. des boissons, thé et café	209
<b>GROUPE BIGARD</b>	Ind. des viandes et du poisson	196
<b>LES CRUDETTE</b>	Industrie des fruits et légumes	192
<b>NET CACAO</b>	Chocolaterie, confiserie	180
<b>BRASSERIES HEINEKEN</b>	Ind. des boissons, thé et café	177
<b>GRANDS MOULINS STORIONE</b>	Travail du grain, fab. pâtes alimentaires	169
<b>PASTACORP</b>	Travail du grain, fab. pâtes alimentaires	115

## Réseaux professionnels

### > FRIIA (Fédération régionale des Industries Agro-Alimentaires)

Représentation régionale de l'ANIA (Association Nationale des Industries Alimentaires) regroupant 150 adhérents et qui a pour mission de promouvoir et développer les IAA locales.

### > CRITT Agro-Alimentaire (Centre Régional d'Innovation et de Transfert de technologie)

Interface principal entre professionnels de l'agroalimentaire et les organismes qui répondent à leurs besoins. Assure la veille technologique et la mise en œuvre d'actions collectives.

### > IFRIAA (Institut de Formation des Industries Agro-Alimentaires)

Information sur les métiers proposés et l'emploi du secteur agroalimentaire, mises en œuvre de formations correspondant aux besoins en emploi des entreprises, sélection des candidats à l'apprentissage et accompagnement dans leur recherche d'entreprise.

### > PEIFL (Pôle Européen d'Innovation Fruits et Légumes) labellisé Pôle de Compétitivité en 2005

Accroissement de la compétitivité de tous les acteurs de la filière afin de répondre à un défi mondial de prévention nutritionnelle des pathologies majeures actuelles.



En savoir plus :

Centre de Ressources Economiques  
Anne-Cécile SUZZI- Tél : 04 91 39 33 92  
Mail : cre@ccimp.com

Site: [www.ccimp.com](http://www.ccimp.com)

Palais de la Bourse - B.P. 21856  
13221 Marseille cedex 01